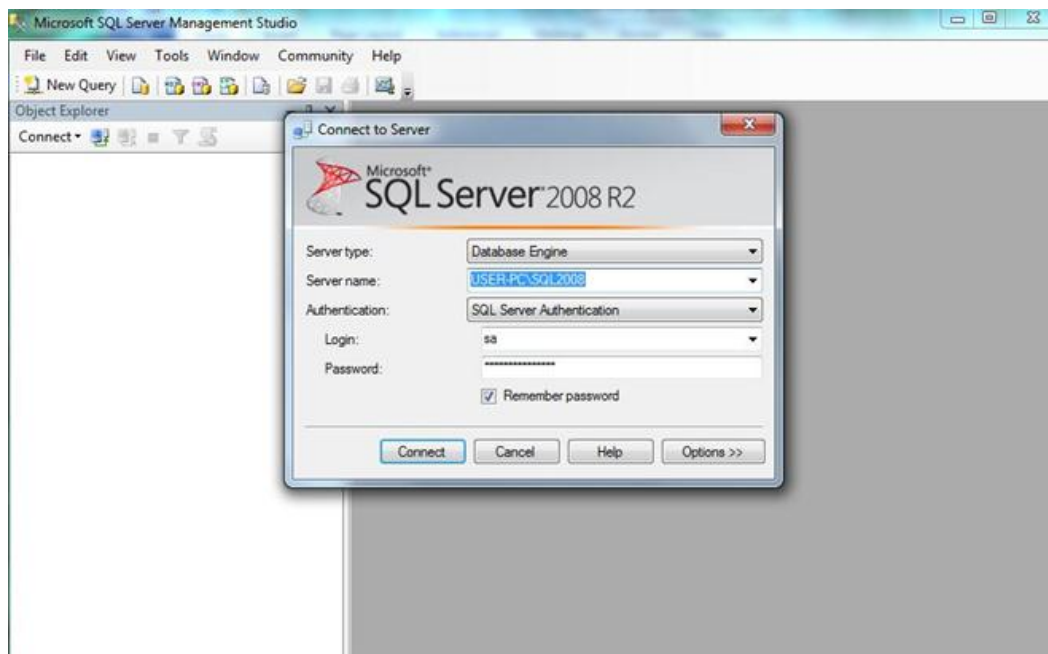
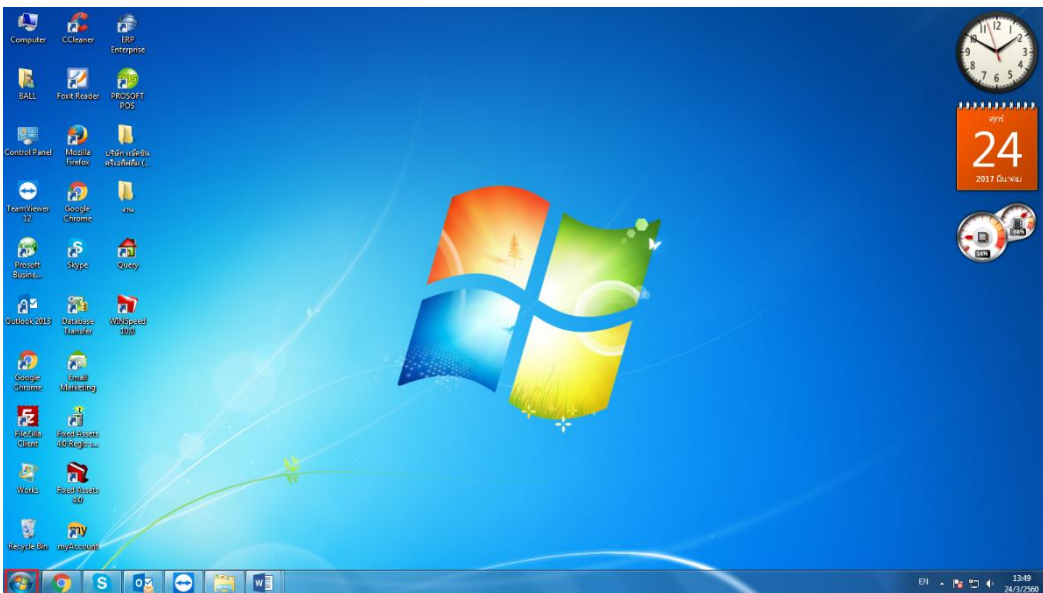


วิธีการสร้าง Database ผ่าน SQL Management Studio

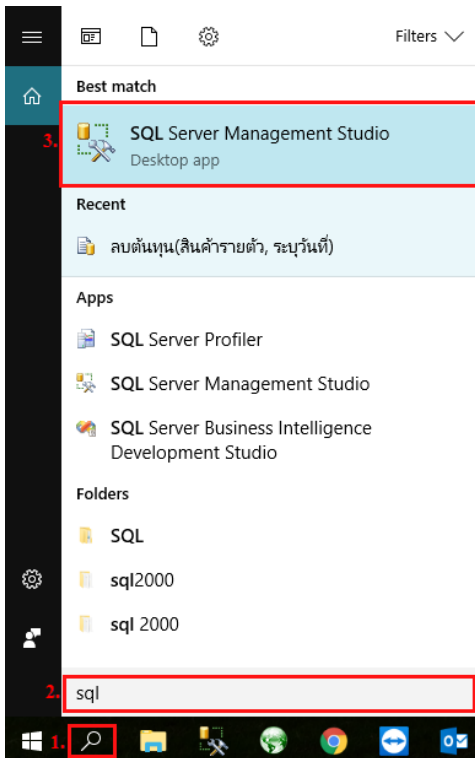
การสร้าง Data Base จะต้องทำการสร้างที่เครื่อง Server ก่อน

ขั้นตอนการสร้าง

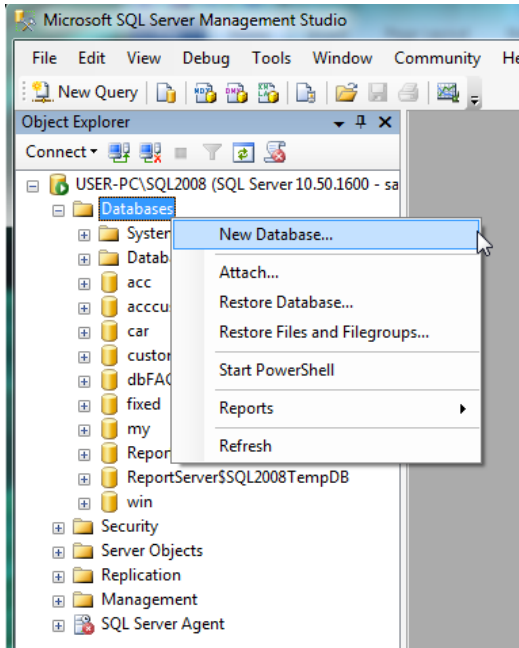
1. กรณีเป็น Windows XP, Windows 7 ให้เข้าที่ Start Menu > All Programs > SQL Server Management Studio > ทำการกรอกข้อมูลในส่วนต่างๆเพื่อเชื่อมต่อ Click Connect



2. กรณีเป็น Windows 8, Windows 8.1, Windows 10 ให้เข้าที่ search > SQL Server Management Studio > ทำการกรอกข้อมูลในส่วนต่างๆเพื่อเชื่อมต่อ Click Connect



3.คลิก ขวาที่คำว่า Databases > New Database...



4.กำหนดชื่อ Database name

