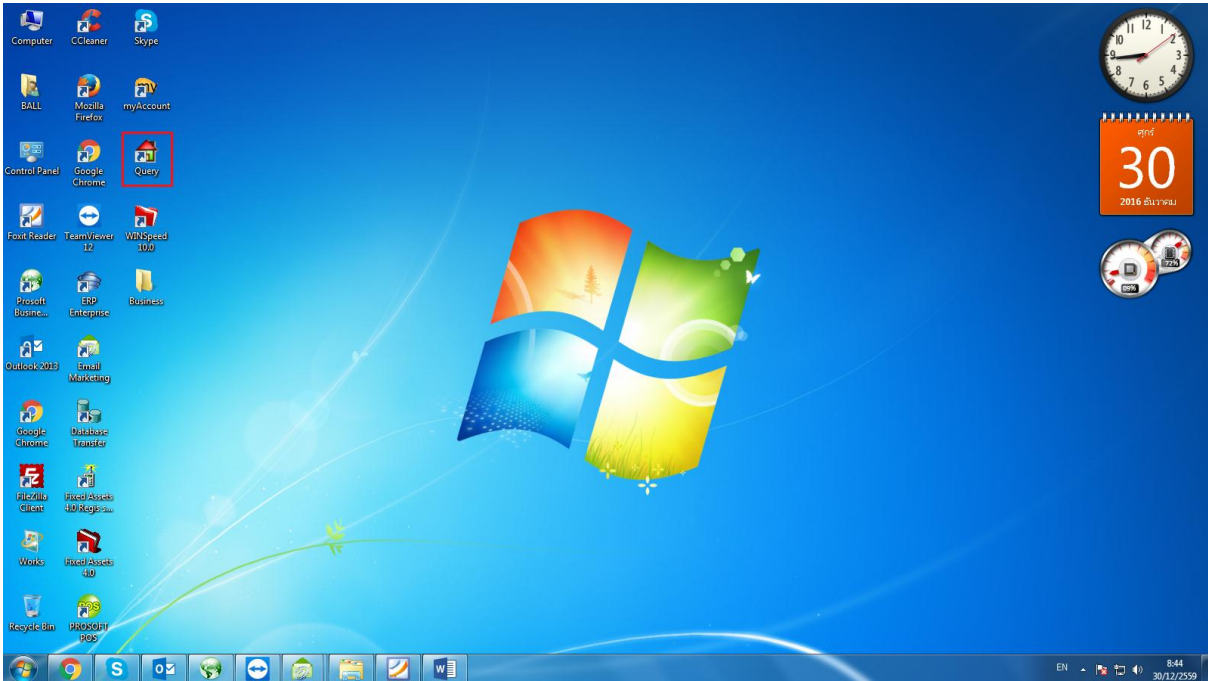


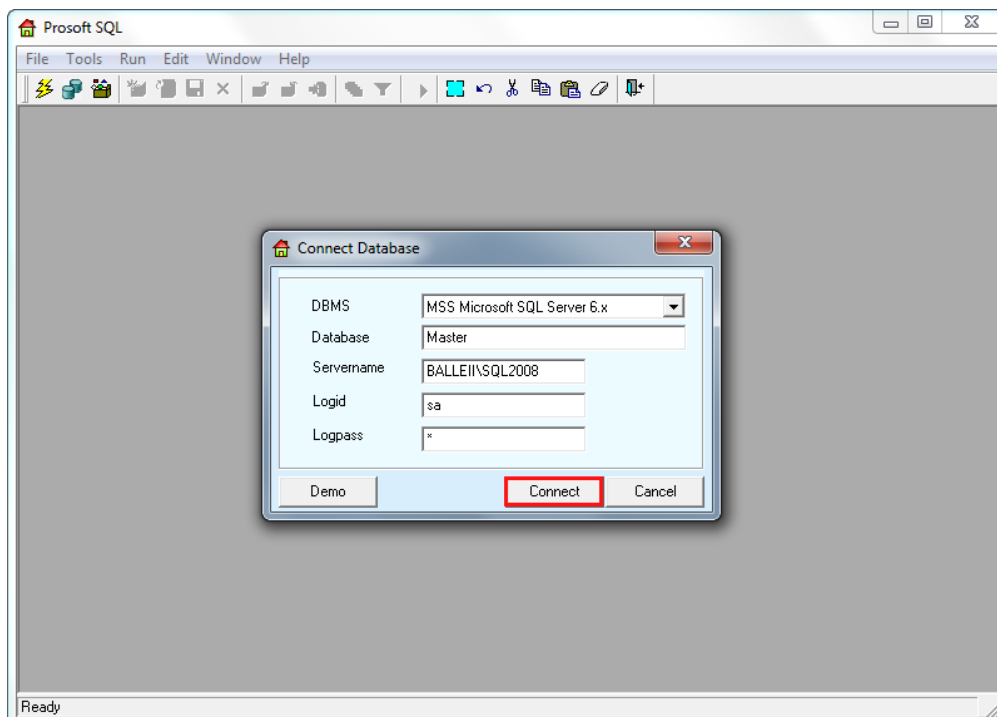
การสร้งฐานข้อมูลใหม่(New Database)ผ่าน Query

มีขั้นตอนดังนี้ คือ

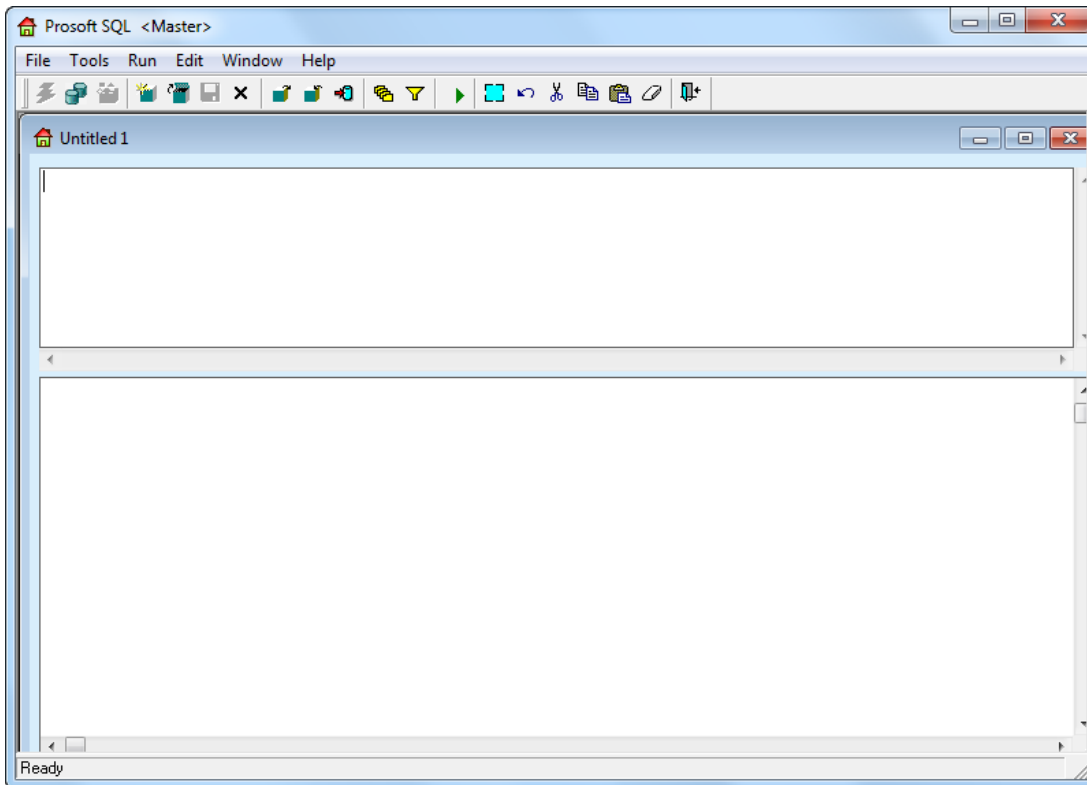
1. Click เข้าที่รูปบ้านชื่อ Query ที่หน้า Desktop



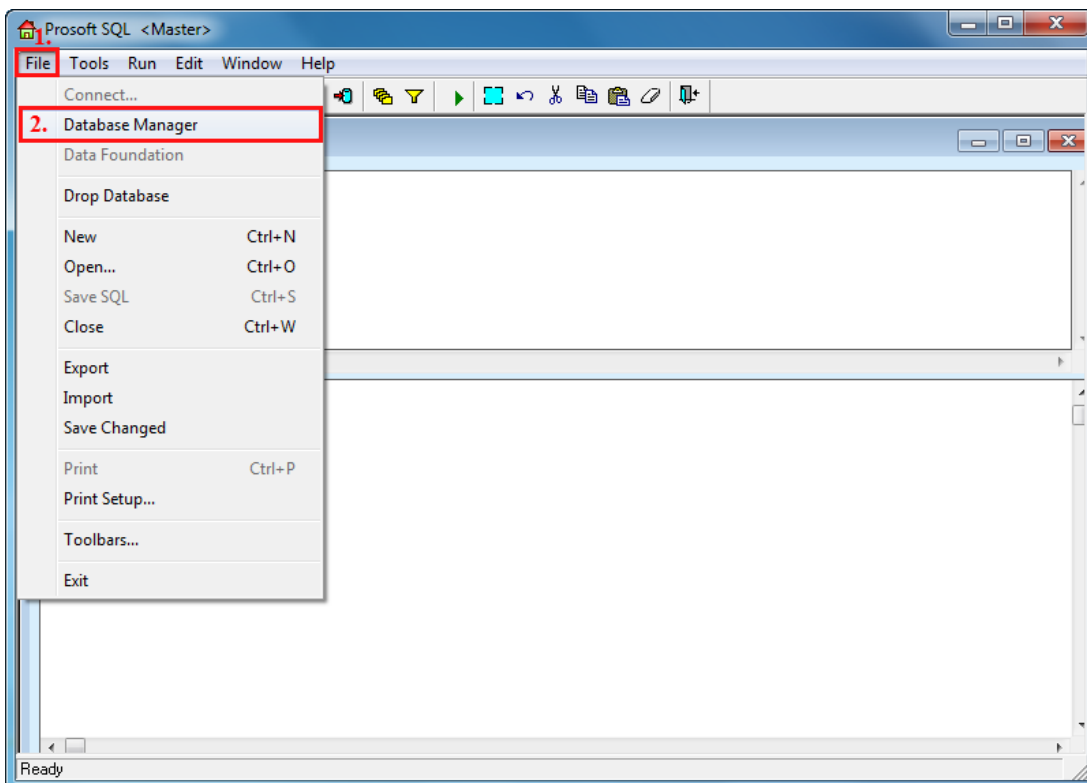
2. หลังจากเข้าที่ Query แล้วจะพบกับหน้าต่าง Connect Database ให้ทำการตรวจสอบดูว่าชื่อ Database ที่เราใช้ถูกต้องหรือเปล่า (ปกติชื่อ Database จะ Default ค่าให้อัดโนมิต) หากไม่ถูกต้องให้แก้ไขให้ถูกต้องหรือกรอกชื่อ Database เป็น Master (กรณีที่ยังไม่เคยมี Database ที่เคยใช้งานมาก่อน) > Click Connect



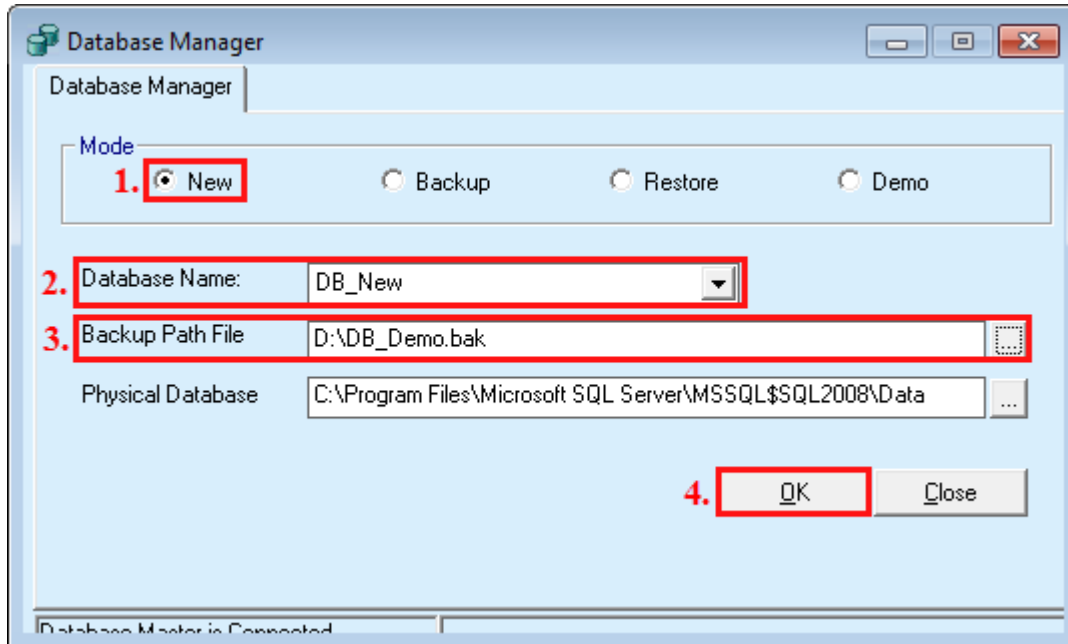
3. หลังจาก Connect จะเข้าสู่หน้าจอดังรูป



4. จากนั้นให้ Click เลือกที่ File > Database Manager



5. การสร้าง Database ใหม่ผ่าน Query Application



จากรูป

5.1. เลือก Mode เป็น New

5.2. ช่อง Database Name ให้ระบุชื่อ Database Name ที่ต้องการตั้งใหม่ (ให้กำหนดใช้ชื่อใหม่เป็นภาษาอังกฤษเท่านั้น หากต้องการเว้นวรรคชื่อให้ใช้เครื่องหมาย Under Score (_) แทน)

5.3. ช่อง Backup Path File ให้ทำการเลือก Database ที่ต้องการจะสร้างตามการจัดเก็บ เช่น Database ไฟล์นามสกุล .BAK อยู่ที่ Drive C , Drive D ให้ทำการ Browse ไปยังที่จัดเก็บตรงนั้น

5.4. Click ที่ OK

6. เมื่อ Click OK แล้วรอสักครู่ โปรแกรมจะแจ้งเตือนว่ามีการสร้าง Database New สำเร็จแล้ว

