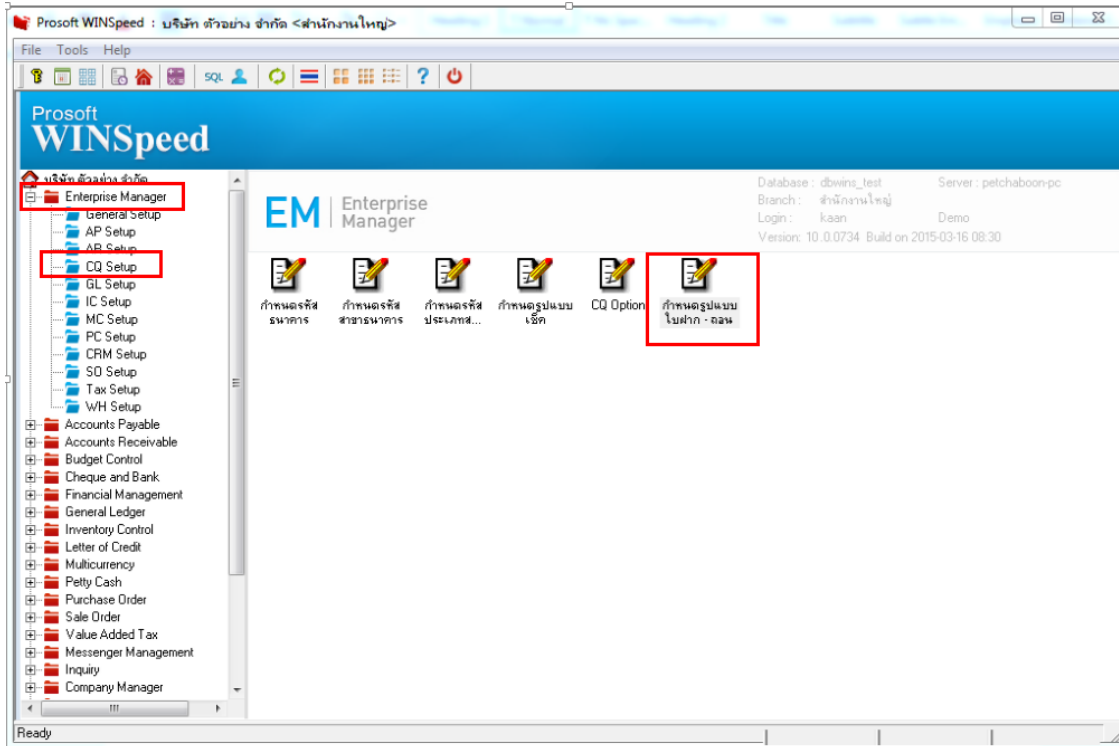


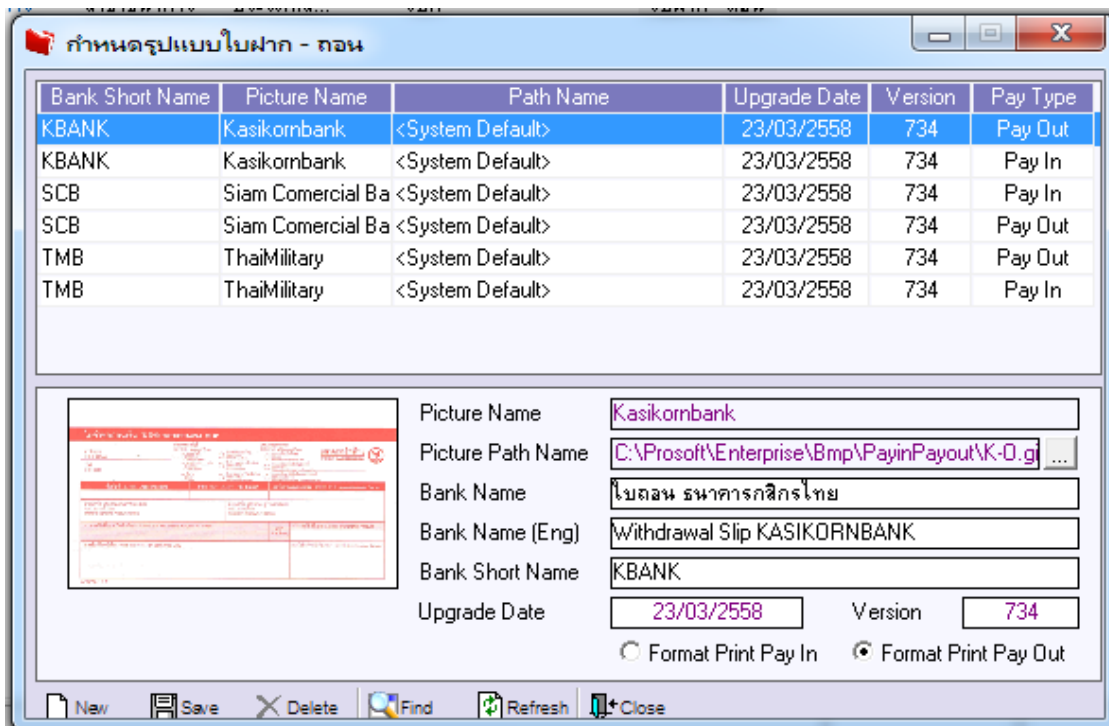
## ระบบ Cheque and Bank

➤ หน้าต่างกำหนดรูปแบบใบฝาก - ถอน (Pay In - Pay Out) เป็นหน้าต่างสำหรับเพิ่ม Format ใบนำฝากเงินหรือใบถอนเงินของแต่ละธนาคาร ลักษณะรูปแบบของหน้าต่างและการทำงานคล้ายกับหน้าต่างกำหนดรูปแบบเช็ค

### 1. ระบบ Enterprise Manager > CQ Setup > กำหนดรูปแบบใบฝาก - ถอน

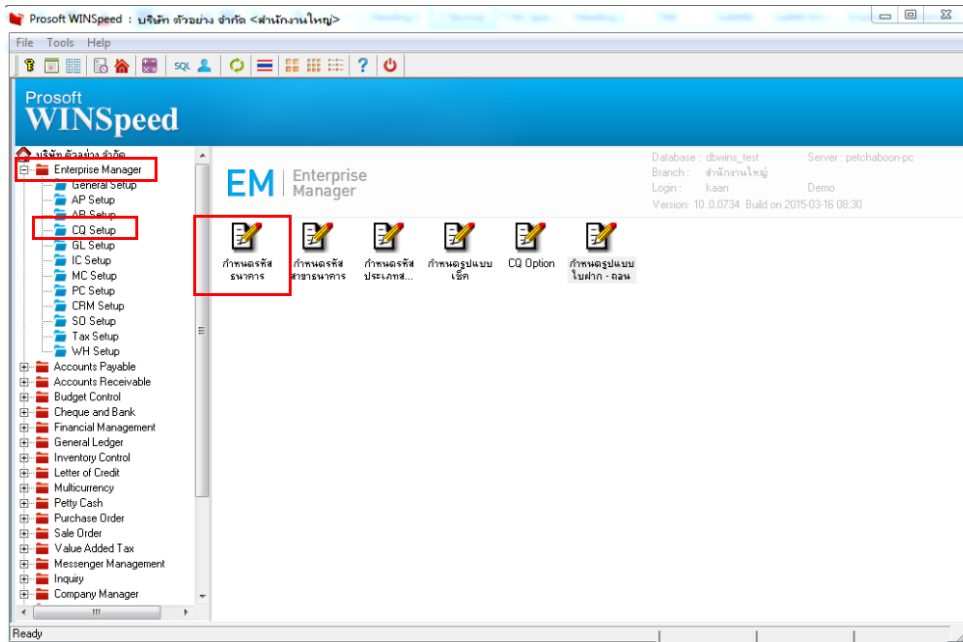


### กำหนดรูปแบบใบฝาก - ถอน

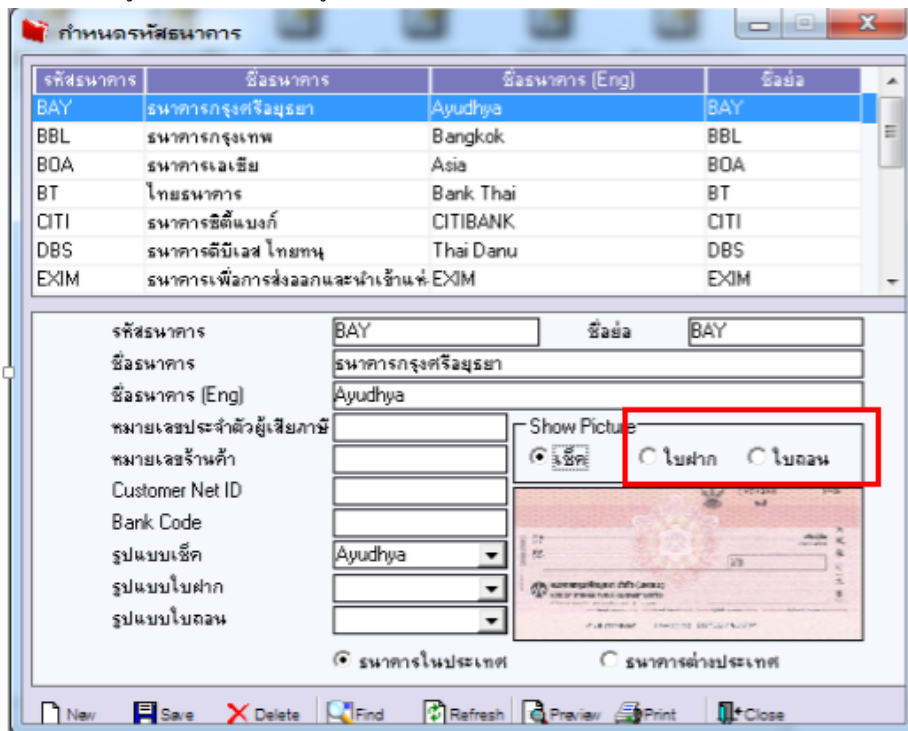


➤ หน้าต่างกำหนดรหัสธนาคาร เพิ่มช่องการกำหนดรูปแบบใบฝาก (ใบนำฝากเงินกับธนาคารหรือ Pay In) และช่องการกำหนดรูปแบบใบถอน (ใบถอนเงินจากธนาคารหรือ Pay Out) ที่หน้าจอกำหนดรหัสธนาคาร

ระบบ Enterprise Manager > CQ Setup > กำหนดรหัสธนาคาร



เพิ่ม คอลัมน์รูปแบบใบฝาก และรูปแบบใบถอน ที่หน้าจอกำหนดรหัสธนาคาร



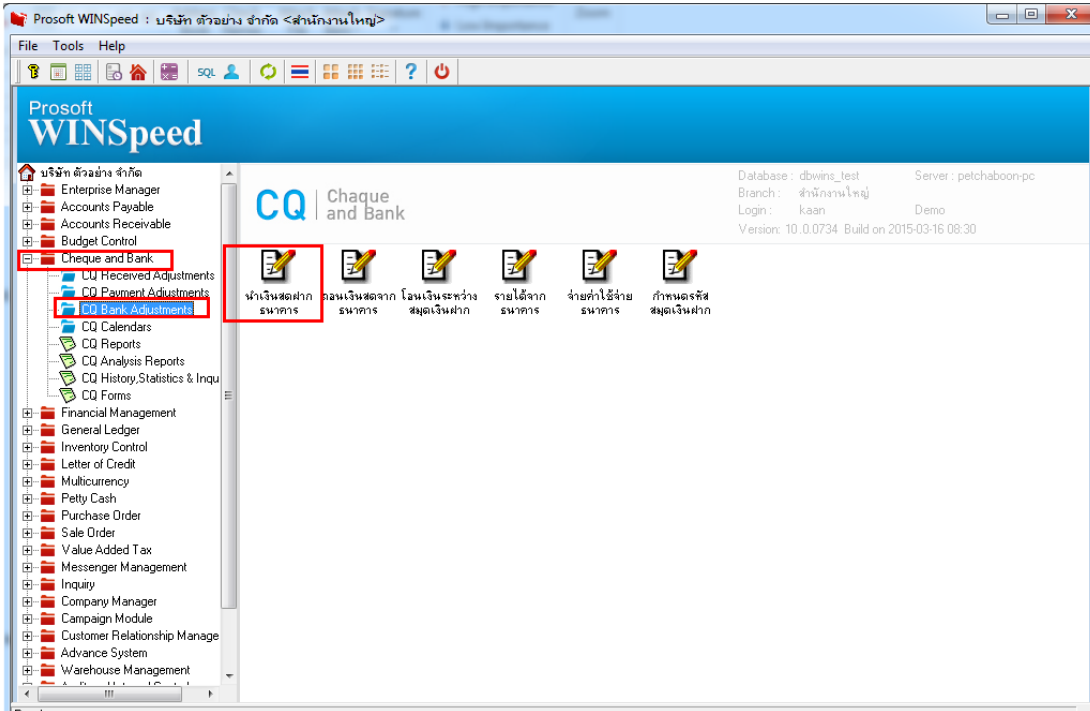
รูปแบบใบฝาก > สามารถคลิกรูปแบบใบฝากได้ แต่หากคลิกข้อมูลไม่ถูกต้อง โปรแกรมจะเปิดหน้าต่าง Find ให้เลือกใบฝากที่ได้กำหนดไว้ที่หน้าจอกำหนดรูปแบบใบฝาก - ถอน

รูปแบบใบถอน > สามารถคลิกรูปแบบใบถอนได้ แต่หากคลิกข้อมูลไม่ถูกต้อง โปรแกรมจะเปิดหน้าต่าง Find ให้เลือกใบถอนที่ได้กำหนดไว้ที่หน้าจอกำหนดรูปแบบใบฝาก - ถอน

## หน้าต่งนำเงินสดฝากธนาคาร

- หน้าต่ง “นำเงินสดฝากธนาคาร” เป็นหน้าต่งสำหรับคีย์แบบฟอร์มการฝากเงินกับธนาคารต่งๆ ตามที่ก่าหนดไว้ที่หน้าต่งก่าหนดรหัสสมุดเงินฝาก เพื่อพิมพ์ใบนำฝากนำไปใช้ฝากเงินกับธนาคารต่งๆ

### 1. ระบบ Cheque and Bank > CQ Bank Adjustments > นำเงินสดฝากธนาคาร



### หน้าต่งนำเงินสดฝากธนาคาร

เลขที่เอกสาร	CD5803-00001	วันที่เอกสาร	17/03/2558
สมุดเงินฝาก	01	บริษัท ตัวอย่าง จำกัด	
ธนาคาร	ธนาคารกรุงศรีอยุธยา		
สาขา	รามคำแหง		
เลขที่สมุดเงินฝาก	154-555142-0		
จำนวนเงินฝาก	10,000.00	ค่าธรรมเนียมธนาคาร	30.00
ผู้ฝาก	สมพงษ์	เบอร์โทร	02-739-5900
หมายเลข			
รหัสกลุ่มภาษี	PO-EX7	ประเภทภาษี	แยกออก
		อัตราภาษี (%)	7.00

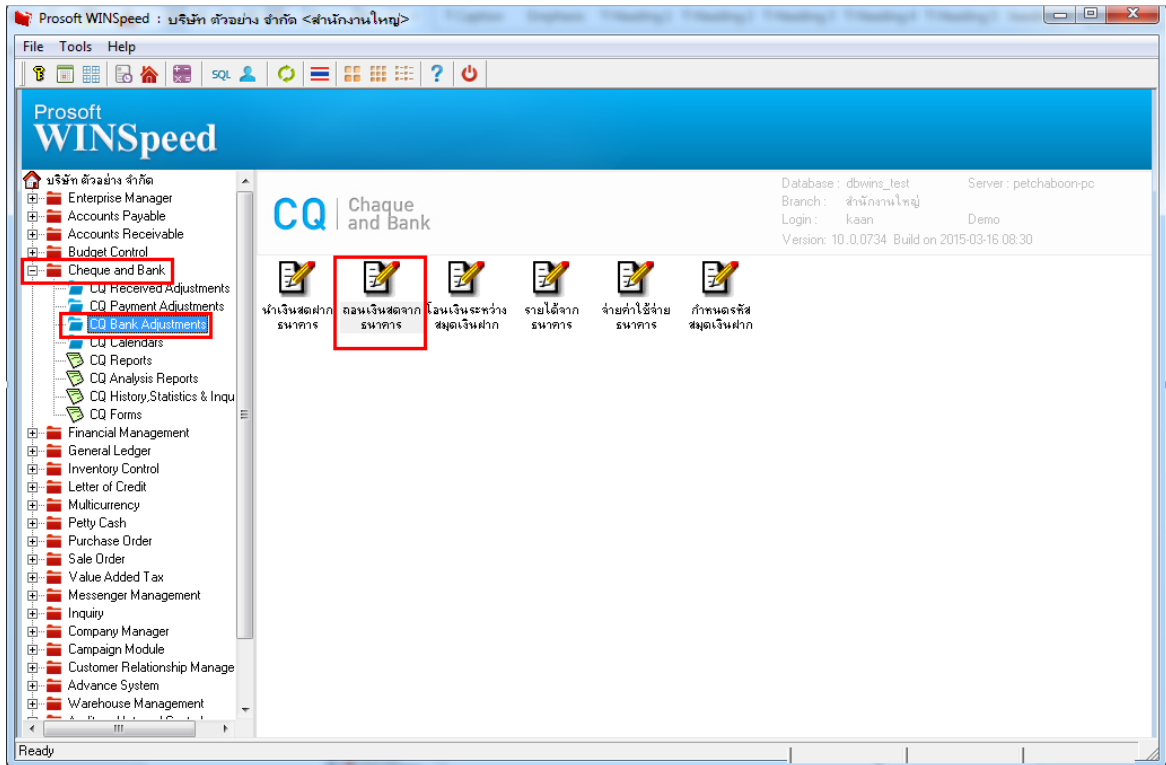
ผู้ฝาก > ใช้สำหรับป้อนชื่อผู้ฝากเงิน

เบอร์โทร > ใช้สำหรับกรอกเบอร์โทรที่สามารถติดต่อผู้ฝากเงินได้

## หน้าต่างถอนเงินสดจากธนาคาร

- หน้าต่าง “ถอนเงินสดจากธนาคาร” เป็นหน้าต่างสำหรับคีย์แบบฟอร์มการถอนเงินกับธนาคารต่างๆ ตามที่กำหนดไว้ที่หน้าต่างกำหนดรหัสสมุดเงินฝาก เพื่อพิมพ์ใบถอนเงินสดนำไปใช้ถอนเงินจากธนาคารต่างๆ

1. ระบบ Cheque and Bank > CQ Bank Adjustments > ถอนเงินสดจากธนาคาร



หน้าต่างถอนเงินสดจากธนาคาร

ผู้ถอน > ใช้สำหรับคีย์ชื่อผู้ถอนเงินจากธนาคาร

เบอร์โทร > ใช้สำหรับกรอกเบอร์โทรที่สามารถติดต่อผู้ถอนเงินได้