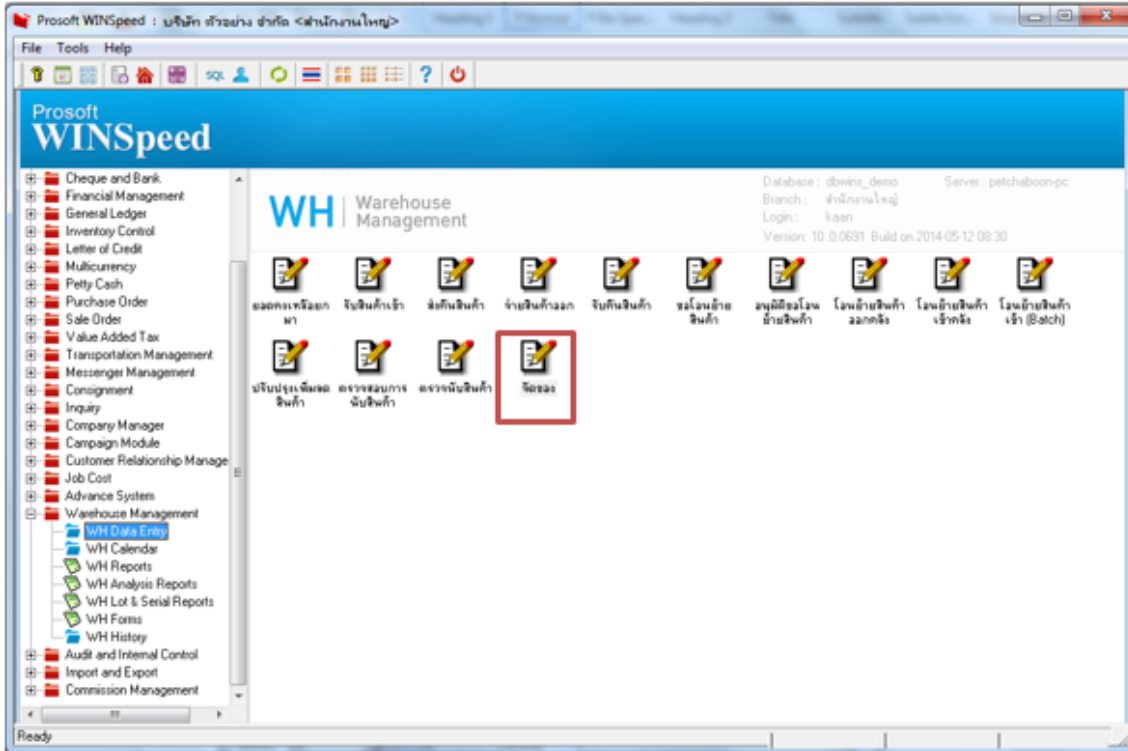


ระบบ Warehouse Management (WH)

หน้าต่างจัดของ (Picking Slip) > ได้มีการเพิ่มปุ่มเว้นขยาย (F11) ขึ้นมาเพื่อสามารถบันทึกคำอธิบายสินค้ารายตัวได้
สามารถเข้าที่ระบบ Warehouse Management > WH Data Entry > จัดของ (Picking Slip)



เพิ่มปุ่มเว้นขยาย (F11) เพื่อสามารถบันทึกคำอธิบายได้

