

## ▶▶▶ Form Setup

### วัตถุประสงค์

เพื่อใช้ในการ Add แบบฟอร์มต่างๆที่ใช้ในการพิมพ์ฟอร์ม เช่น ฟอร์มใบกำกับภาษี เป็นต้น

### คำอธิบาย

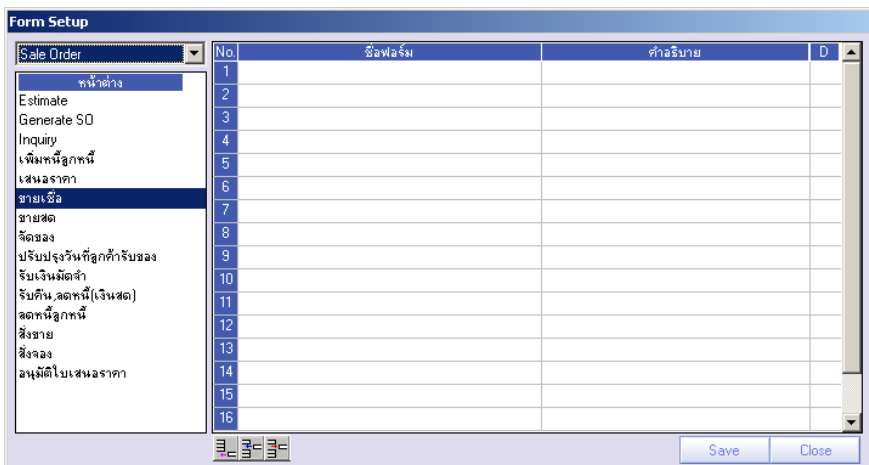
การพิมพ์ฟอร์มต่าง ๆ นั้น ในโปรแกรมจะมีแบบฟอร์มไว้แล้ว และผู้ใช้สามารถเลือกแบบฟอร์มต่างๆได้ ซึ่งการพิมพ์ฟอร์มจะต้องมีการ Add เข้าไปในตัวโปรแกรมก่อนจึงจะสามารถใช้งานได้ เช่น ฟอร์มใบส่งของ , ใบกำกับภาษี เป็นต้น

เมนูบันทึกต่างๆ 1 เมนูสามารถมีรูปแบบฟอร์มการใช้งานได้หลายรูปแบบฟอร์ม ขึ้นอยู่กับการ Add แบบฟอร์มของผู้ใช้งาน

### ขั้นตอนการบันทึก

การ Add แบบฟอร์มต่างๆเข้าโปรแกรม มีขั้นตอน ดังนี้

- ◆ เลือกระบบต่างๆที่ต้องการ Add Form โดยโปรแกรมจะแสดงเมนูบันทึกของระบบต่างๆ ให้อัตโนมัติ จากนั้นให้ Click เลือกเมนูที่ต้องการ Add Form เช่น ต้องการ Add Form ในระบบ Sale Order เมนูขายเชื้อ



No.	ชื่อฟอร์ม	คำอธิบาย	D
1			
2			
3			
4			
5			
6			
7			
8			
9			
10			
11			
12			
13			
14			
15			
16			

📁 ตัวอย่างการกำหนดหน้าต่าง Form Setup



- ◆ ให้ Double Click ที่บรรทัด (Row)ที่ต้องการ Add Form ด้านขวามือ โปรแกรม จะแสดงหน้าต่าง Set Form Popup

Set Form Popup

ตัวอย่าง Form

ตั้งฉบับใช้ฟอร์ม  Default

คำอธิบาย

Properties Logo & Printer Save Close

### 🏠 ตัวอย่างหน้าต่าง Set Form Popup

- ◆ ให้ทำการ Import Form โดยการ Click ที่  บรรทัดใช้ฟอร์ม ซึ่งโปรแกรม จะแสดงหน้าต่าง Import Form ให้สำหรับการเลือกแบบฟอร์มต่างๆ ที่ต้องการ


Import Report

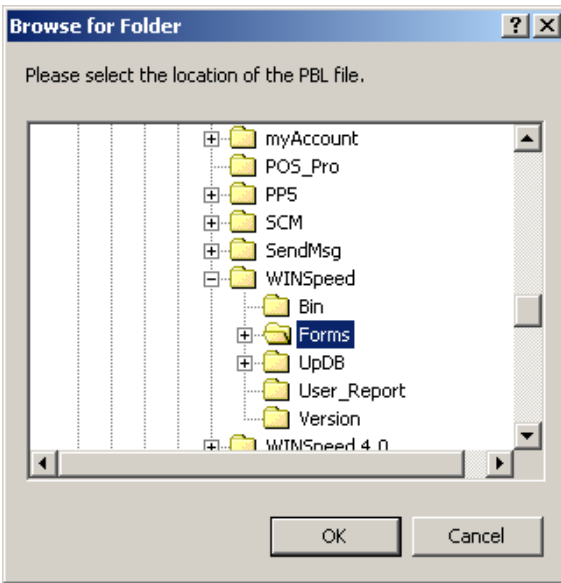
C:\Program Files\Prosoft\WINSpeed\Form

Name	Modify	Description
------	--------	-------------

Close

### 🏠 ตัวอย่างหน้าต่าง Import Form

- ◆ จากนั้นให้ Click ที่  เพื่อค้นหารูปแบบ Form โดยแบบฟอร์มนั้น จะอยู่ใน Path ที่ทำการติดตั้งโปรแกรม เช่น ติดตั้งโปรแกรมไว้ที่ Drive : C ดังนั้น Path ของข้อมูลคือ C: Program File \ Prosoft\ WINSpeed \ Form แล้วให้ตอบ OK โปรแกรมจะแสดง File ของแบบฟอร์มต่างๆ ให้อัตโนมัติ



 ตัวอย่างหน้าต่าง Browse For Folder

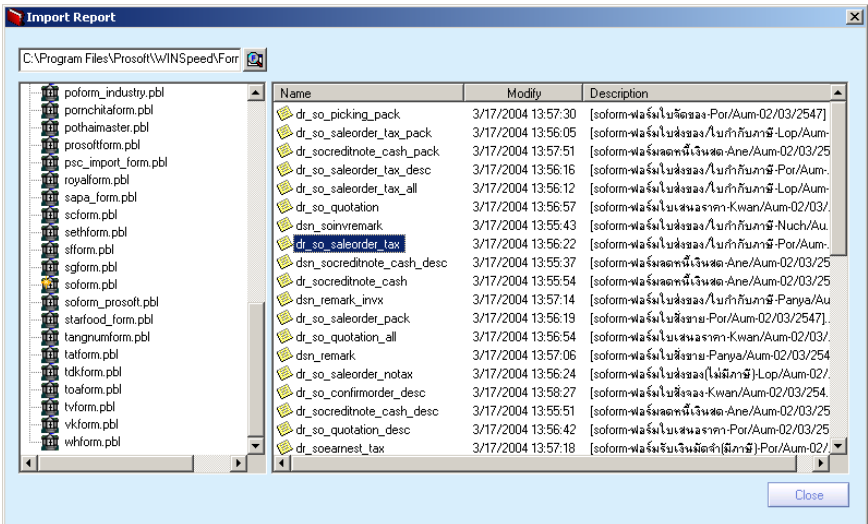
- ◆ เมื่อตอบ OK แล้ว โปรแกรมจะแสดงรายการฟอร์มที่หน้าจอทางด้านซ้ายซึ่งจะแยกให้แต่ละระบบให้ Click เลือก Library ระบบที่ต้องการจะ Set Form โปรแกรมจะแสดงรายชื่อฟอร์มให้ทางหน้าจอด้านขวาจากนั้นให้ Double Click ที่ชื่อฟอร์มที่ต้องการ โปรแกรมจะกลับมาที่หน้าต่าง Setup Form Popup อีกครั้งและจะแสดง Path ของฟอร์มที่เลือกให้

เช่น ต้องการ Add Form ใบกำกับภาษี/ใบส่งของของเมนูขายเชื่อ ซึ่งจะอยู่ที่ SorepForm.pbl ชื่อ dr\_so\_saleorder\_tax ( ฟอร์มใบส่งของ/ ใบกำกับภาษี )



- File ที่เป็นแบบฟอร์มจะขึ้นต้นด้วย dr ดังนั้น ถ้าต้องการ Set Form ให้เลือก File ที่ขึ้นต้นด้วย dr
- File ที่เป็น Range Report จะขึ้นต้นด้วย de
- หน้าต่างส่วนนี้ให้ Click เลือกฟอร์ม ประกอบด้วย 3 Column ได้แก่

Name	เป็นชื่อแบบฟอร์ม
Modify	เป็นวันที่ทำการสร้าง หรือปรับปรุงแบบฟอร์ม
Description	เป็นคำอธิบายประกอบแบบฟอร์ม



## ตัวอย่างการเลือกฟอร์ม

- หลังจากเลือกชื่อฟอร์มที่ต้องการแล้ว โปรแกรมจะแสดงข้อมูลกลับไปหน้าจอ Set Form Popup ให้อัตโนมัติ และมีคำอธิบายดังนี้

## Properties

เป็นการแสดงชื่อแบบฟอร์ม และตัวอย่างของแบบฟอร์ม ซึ่งมีรายละเอียดดังนี้

### ฟอร์มต้นฉบับ

โปรแกรมแสดง Path ของแบบฟอร์มต้นฉบับที่โปรแกรม Default ไว้ก่อนที่เลือกแบบฟอร์มใหม่

### ใช้ฟอร์ม

โปรแกรมแสดง Path ของแบบฟอร์มที่ผู้ใช้ Add **เพิ่มใหม่** ให้อัตโนมัติตามหน้าจอ Import Report ที่ใช้สำหรับเลือกแบบฟอร์ม

### คำอธิบาย

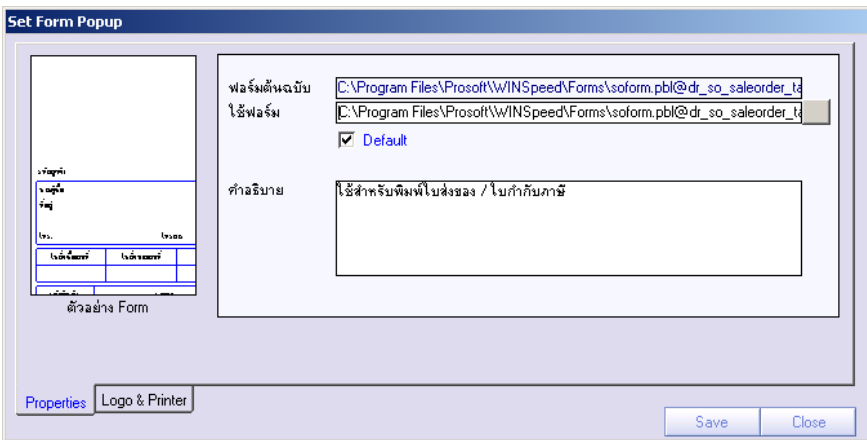
ให้บันทึกคำอธิบายประกอบแบบฟอร์ม ซึ่งอาจจะเขียนเป็นชื่อแบบฟอร์ม เช่น ใบส่งของ/ใบกำกับภาษี เป็นต้น โดยคำอธิบายดังกล่าวจะแสดงที่หน้าจอ Form Setup และหน้าจอสำหรับการเลือกแบบฟอร์มที่ต้องการพิมพ์ฟอร์ม

### Default

ให้ Click เลือก Default กรณีที่ต้องการให้โปรแกรม แสดงรูปแบบฟอร์มตอนพิมพ์ฟอร์มทุกครั้ง แต่สามารถเปลี่ยนแบบฟอร์มที่ต้องการพิมพ์ที่หน้าต่างพิมพ์ฟอร์มได้

### ตัวอย่างฟอร์ม

User สามารถดูตัวอย่างของแบบฟอร์มก่อนที่จะทำการจัดเก็บได้ ด้วยการ Double Click ที่ช่องตัวอย่างฟอร์ม โปรแกรมจะแสดงหน้าต่าง Preview แสดงตัวอย่างฟอร์มให้




## ตัวอย่างการแสดงผล Path Form



## Logo

เป็นการ Add Logo ของบริษัทเพื่อใช้แสดงในแบบฟอร์ม ซึ่งมีรายละเอียดดังนี้

### Logo Path

ให้ Click ที่  เพื่อ Browse เลือกรูปภาพ Logo ของบริษัทที่ Copy ไว้ในเครื่องคอมพิวเตอร์ของผู้ใช้ โดยโปรแกรมจะแสดง Path ของรูปภาพและแสดงรูปภาพให้อัตโนมัติดังรูป เช่น

C:\Program Files\Prosoft\WINSpeed \Bmp\PRO1.BMP

### หัวรายงาน

กรณีที่ต้องการเปลี่ยนชื่อแบบฟอร์มของเอกสารใหม่ ให้บันทึกที่ชื่อหัวรายงาน โปรแกรมจะเปลี่ยนให้อัตโนมัติ และจะนำไปแสดงที่ส่วนหัวของฟอร์ม (ชื่อฟอร์ม)

### ตำแหน่ง Logo

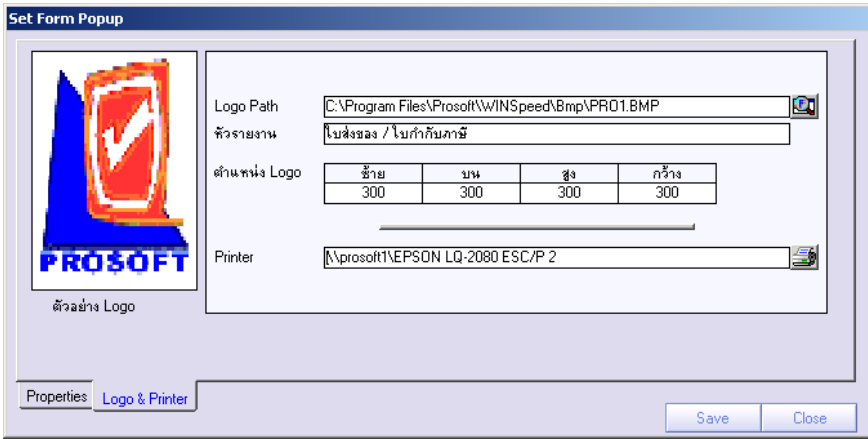
เป็นการกำหนดขนาดและตำแหน่งของ Logo ที่แสดงในแบบฟอร์ม โดยเป็นการ ขนาดของความกว้าง ความสูง ระยะห่างขอบกระดาษด้านบน และระยะห่างขอบกระดาษด้านซ้าย (อัตราส่วน 1 ซม. = 100)

### Printer

เป็นการกำหนดค่า Default ของ Printer กรณีที่ต้องการพิมพ์ฟอร์มออกจาก Printer ตัวนี้ทุกครั้ง

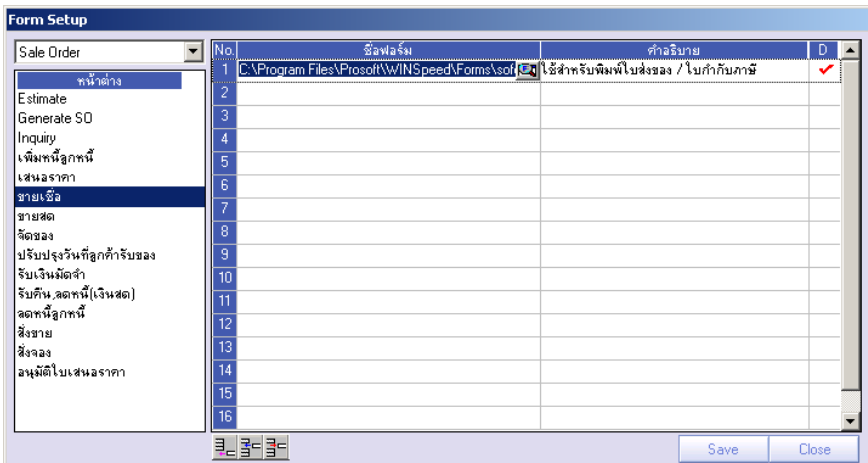


- ถ้ามีการกำหนด Logo บริษัท ไว้ที่ เมนูกำหนด Logo บริษัท แล้ว ในส่วนของ Logo Path จะถูก Set ให้โดยอัตโนมัติ และไม่ต้องกำหนดตำแหน่ง Logo ในส่วนนี้ได้
- การกำหนดหัวรายงาน คือการกำหนดชื่อฟอร์มที่ใช้ เช่น ใบส่งของ/ใบกำกับภาษี



🏠 ตัวอย่างการกำหนด Logo & Printer

- ◆ เมื่อกำหนดข้อมูลต่างๆในหน้าต่าง Set Form Popup และ Click Save จัดเก็บข้อมูลแล้ว โปรแกรมจะแสดงหน้าต่าง Form Setup โดยจะแสดง Path ของชื่อแบบฟอร์มที่มี Add เข้ามาให้อัตโนมัติ และให้ Click Save อีกครั้งเพื่อจัดเก็บข้อมูล



🏠 ตัวอย่างการแสดงผลการกำหนดหน้าต่าง Form Setup