

▶▶▶ 3. WH Option

หมายถึง การกำหนด Option การใช้งานในระบบ Ware House ซึ่งมีรายละเอียด ดังนี้

◆ ตรวจสอบสินค้าติดลบ

คือ การตรวจสอบยอดคงเหลือของสินค้า ว่าต้องการบันทึกรายการเบิกจ่าย สำหรับสินค้าที่ไม่มียอดคงเหลือใน Ware House หรือสินค้าที่มียอด Ware House ติดลบหรือไม่ ซึ่งมีให้เลือกกำหนด ดังนี้

สินค้าติดลบไม่ได้

เป็นการกำหนดว่า เมื่อมีสินค้าติดลบ จะไม่สามารถบันทึกเบิกสินค้าได้

สินค้าติดลบได้

เป็นการกำหนดว่า เมื่อมีสินค้าติดลบ จะสามารถบันทึกเบิกสินค้าได้

แสดงข้อความถาม

เป็นการกำหนดว่า ให้โปรแกรมแสดง Message ถาม เพื่อยืนยันการจัดเก็บรายการก่อน เมื่อมีสินค้าติดลบเพื่อจะได้เลือกว่าจะบันทึกข้อมูลหรือไม่บันทึกก็ได้

ตามรายตัวสินค้า

เป็นการกำหนดการตรวจสอบเงื่อนไขสำหรับสินค้ารายตัว ซึ่งถ้าได้กำหนดไว้ในรหัสสินค้าแล้ว โปรแกรมจะมองเงื่อนไขที่ตัวสินค้าก่อนว่า ได้กำหนดเงื่อนไขการตรวจสอบไว้เป็นแบบไหน และจะยึดที่การกำหนดนั้น

◆ ตรวจสอบจำนวนสินค้า

คือ การตรวจสอบการนับยอดจำนวนสินค้า ซึ่งมีให้เลือกกำหนดดังนี้

รวมคลังสินค้า

เป็นการกำหนดให้ตรวจสอบจำนวนสินค้ารวมทุกคลัง เพื่อดูว่ามียอดคงเหลือรวมทั้งสิ้นเป็นเท่าไร เพียงพอต่อการบันทึกเบิกสินค้า หรือไม่

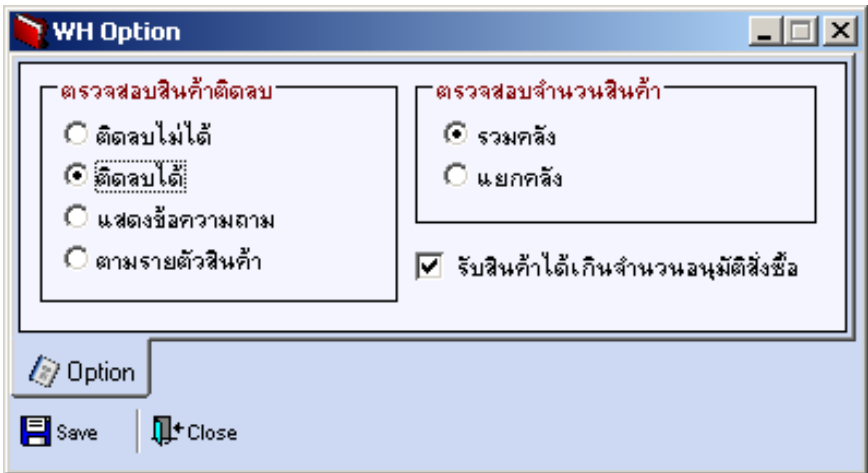


□ แยกคลังสินค้า

เป็นการกำหนดการตรวจสอบจำนวนสินค้าแยกเฉพาะคลังที่ทำการบันทึกรายการเบิกเท่านั้น เพื่อดูว่ามียอดคงเหลือทั้งสิ้นเป็นเท่าไร เพียงพอต่อการบันทึกเบิกสินค้า หรือไม่

◆ รับสินค้าได้เกินจำนวนอนุมัติสั่งซื้อ

ให้ Click เลือกหากต้องการให้การรับสินค้าเข้า Ware House แต่ครั้งยังสามารถบันทึกรายการรับได้ หากรายการนั้นจำนวนสินค้าเกินกว่าจำนวนที่อนุมัติสั่งซื้อ



🏠 ตัวอย่างการกำหนด WH Option