



## ▶▶▶ 11. เมนูกำหนดเลขที่เอกสาร GL

หมายถึง การ Running เลขที่เอกสารของรายการรายวันที่บันทึกข้อมูลโดยตรง ในระบบบัญชีแยกประเภท (General Ledger) โดยโปรแกรมจะ Running เลขที่เอกสาร แยกตามสมุดรายวันที่กำหนดไว้ การกำหนดการ Running เลขที่เอกสารจะขึ้นอยู่กับ การกำหนดการ Running ในเมนู General Option

### ขั้นตอนการบันทึก

การ Running เลขที่เอกสารสามารถ Running ได้ 2 รูปแบบคือ

- ◆ **อัตโนมัติ** คือ การให้โปรแกรม Running เลขที่เอกสารให้อัตโนมัติด้วยการกดปุ่ม Run หรือกด Ctrl+R โปรแกรมจะ Run เลขที่เอกสารที่กำหนดรูปแบบไว้ตามปกติ
- ◆ **N อักขระ** คือ การกำหนดให้เลขที่เอกสาร Running ตามอักขระที่กำหนดไว้ เมื่อผู้ใช้คีย์อักขระตามที่กำหนดไว้ โปรแกรมก็จะ Running เลขที่เอกสารตามที่กำหนดไว้

### ตัวอย่างเช่น

1. การกำหนดให้เลขที่เอกสาร Running ตามวัน/เดือน/ปี ได้ดังนี้

- yy = ปี
- mm = เดือน
- dd = วัน

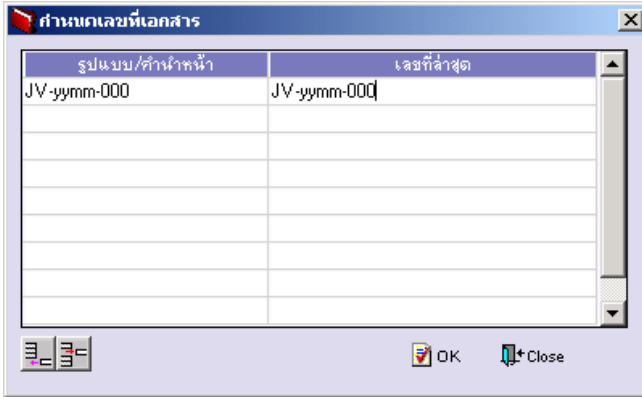
เช่น กำหนดรูปแบบการ Running เป็น JV-yymmdd-00 "สมุดรายวันทั่วไป" ในระบบ General Ledger ค่าเริ่มต้นเป็น JV-450905-01 เมื่อบันทึกข้อมูลรายการแรกโปรแกรมจะ Running เลขที่เอกสารเป็น JV-450905-01

2. การกำหนดการ Run แบบ N อักขระ

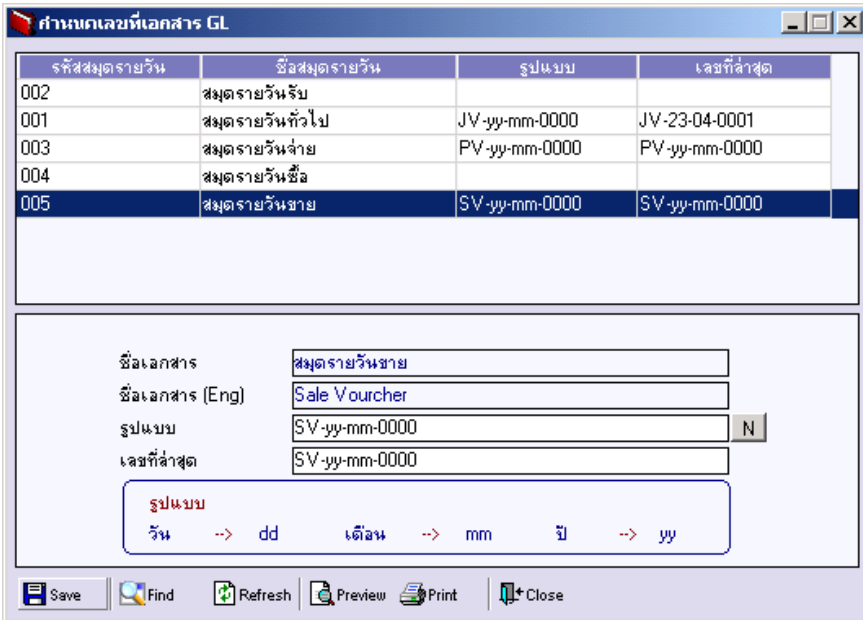
**รูปแบบ/ค่านำหน้า** BL-yymmdd-00

**เลขที่เอกสารล่าสุด** BL-451001-00 (ปี 45 - เดือน 10 - วันที่ 01- เลขที่ 00)

เมื่อผู้ใช้คีย์ อักขระ BL โปรแกรมก็จะ Run เลขที่เอกสารเป็น BL-451001-01 ตามที่กำหนดรูปแบบไว้



การกำหนดเลขที่เอกสารแรก ต้อง Set ค่าเริ่มต้นเป็นศูนย์ก่อน เพราะว่าโปรแกรมจะ Run เลขที่เอกสารต่อจากค่าเริ่มต้นที่กำหนดไว้



### ตัวอย่างการกำหนดเลขที่เอกสาร