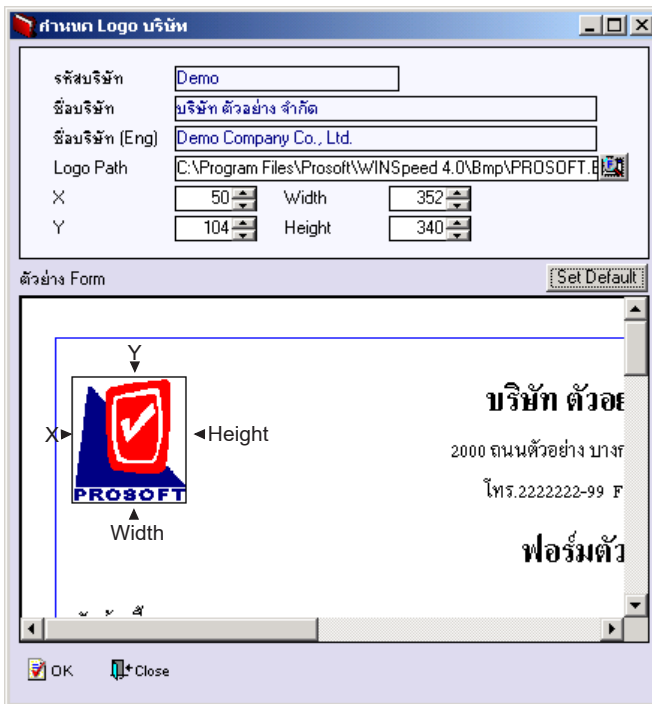




▶▶▶ 2. เมนูกำหนด Logo บริษัท

เมื่อต้องการที่จะกำหนดตำแหน่งของ Logo ของบริษัท ว่าจะให้อยู่ตำแหน่งใด โดยกำหนดค่าดังนี้

- ◆ X จะเป็นการกำหนดตำแหน่งที่วัดจากขอบกระดาษด้านซ้ายมือจนถึงตำแหน่งแสดง LOGO
- ◆ Y จะเป็นการกำหนดตำแหน่งที่วัดจากขอบกระดาษด้านบนจนถึงตำแหน่งแสดง LOGO
- ◆ Width จะเป็นการกำหนดขนาดความกว้างของ Logo
- ◆ Height จะเป็นการกำหนดขนาดความสูงของ Logo



🏠 ตัวอย่างการกำหนด Logo บริษัท