



▶▶▶ 16. Define Column Setup

เป็นการกำหนด Column ขึ้นใช้เอง ในกรณีทีหน้าจอบันทึกรายการนั้น ๆ ไม่มี Column ตามที่ต้องการจะใช้งาน หรือมีแต่ยังไม่ตรงตามความต้องการที่จะใช้ จึงต้องทำการสร้าง Column ขึ้นใหม่เพื่อใช้ในการบันทึกรายการ และเพื่อนำไปใช้ในการออกฟอร์ม สามารถกำหนดได้ดังนี้

- ◆ **Choose System** ให้ทำการเลือกระบบที่ต้องการ Set Column จากหน้าจอบันทึกข้อมูล เมื่อเลือกระบบแล้วโปรแกรมจะแสดงหน้าต่างการบันทึกเพื่อให้เลือก จากนั้นให้ทำการกำหนดค่าทางด้านขวามือ
- ◆ **Order** คือลำดับที่ของการสร้าง เช่นการสร้างครั้งแรก เป็นลำดับที่ 1
- ◆ **Name** ให้ตั้งชื่อ Column โดยชื่อนี้จะเป็นชื่อที่ใช้ใน Database
- ◆ **Caption** ให้ตั้งชื่อ Column โดยชื่อนี้จะเป็นชื่อที่จะปรากฏอยู่ในหน้าต่างบันทึก
- ◆ **Data Type** เป็นการกำหนดชนิดของข้อมูลที่ต้องการบันทึกลงใน Define Column มีให้เลือก 4 แบบ คือ
 - String** คือข้อมูลที่เป็นชนิดข้อความ ซึ่งเมื่อกำหนดรูปแบบเป็น String แล้วจะต้องกำหนดจำนวน Digit (ความยาวของตัวอักษร) ที่ Column Size ด้วยว่าต้องการกี่ Digit
 - Integer** คือข้อมูลที่เป็นชนิดตัวเลข ซึ่งเมื่อกำหนดรูปแบบเป็น Integer แล้วจะไม่มี Column Size ขึ้นมาให้เพื่อกำหนดจำนวน Digit
 - Decimal** คือข้อมูลที่เป็นชนิดตัวเลขที่มีรูปแบบเป็นจุดทศนิยม ซึ่งเมื่อกำหนดรูปแบบเป็น Decimal แล้วจะไม่มี Column Size ขึ้นมาให้เพื่อกำหนดจำนวน Digit

◆ Display

Date คือข้อมูลที่ เป็นชนิดวันที่ ซึ่งเมื่อกำหนดรูปแบบเป็น Date แล้วจะไม่มี Column Size ขึ้นมาให้เพื่อกำหนดจำนวน Digit

เป็นการกำหนดลักษณะการแก้ไขข้อความที่บันทึกลงใน Define Column ซึ่งจะมีให้เลือกลักษณะการแก้ไข 3 แบบคือ

Edit ใช้สำหรับการแก้ไขข้อมูลที่บันทึกลงใน Define Column สำหรับข้อมูลที่เป็นชนิด String และ Date

Edit Mask ใช้สำหรับการแก้ไขข้อมูลที่บันทึกลงใน Define Column สำหรับข้อมูลที่เป็นชนิด Integer และ Decimal โดยที่เมื่อ Click เลือกเป็น Edit Mask จะมี Field Format ขึ้นมาให้เพื่อแก้ไขรูปแบบของการแสดงตัวเลข ดังรูป

Data Type	Decimal	Format	####.##00
Display	Edit Mask		

DDLB (Drop Down List Box)

ใช้สำหรับการแก้ไขข้อมูลที่บันทึกลงใน Define Column สำหรับข้อมูลที่เป็นชนิด String Integer และ Decimal ที่มีมากกว่า 1 ชุด ข้อความ จึงทำให้ต้องมี Drop Down เพื่อที่จะเลือกได้ว่าต้องการชุดข้อความไหน โดยที่เมื่อ Click เลือกเป็น DDLB จะมี Column ชุดคำสั่งขึ้นทางด้านขวามือ เพื่อให้กำหนดค่าที่ต้องการใช้งาน ดังรูป

Data Type	Decimal	
Display	DDLB	
Default		
Alignment	Left	
	<input type="checkbox"/> Require	
	<input checked="" type="checkbox"/> Edit	

Order	Values
1	15.65
2	20.03
3	30.02



ซึ่งลักษณะการกำหนดนั้นต้องสัมพันธ์กับ Data Type ด้วย คือ

String Column Value ต้องเป็นข้อความ

Integer Column Value ต้องเป็นตัวเลข ไม่มีทศนิยม

Decimal Column Value ต้องเป็นตัวเลข และมีทศนิยม และโปรแกรมจะ Set ค่า

√ Edit ให้โดยอัตโนมัติ ซึ่งจะทำได้ทั้งสามแบบ แก้ไขข้อความได้ที่หน้าต่างบันทึกการ

◆ **Default**

ใช้สำหรับกำหนดข้อมูลที่ต้องการให้โปรแกรมแสดงที่ Define Column ให้อัตโนมัติทุกครั้งที่เปิดใช้หน้าต่างบันทึก แต่สามารถแก้ไขเปลี่ยนแปลงได้ ดังรูป

Data Type	String	Size	100
Display	Edit		
Default	พิเศษ เฉพาะที่สิงคโปร์ใน 30 วัน		
Alignment	Left		
	<input type="checkbox"/> Require		

◆ **Alignment**

เป็นการจัดตำแหน่งการแสดงผลข้อมูลใน Define Column ซึ่งมี 3 แบบคือ

Left คือการจัดตำแหน่งทางด้านซ้ายของ Column

Center คือการจัดตำแหน่งกึ่งกลางของ Column

Right คือการจัดตำแหน่งทางด้านขวาของ Column

◆ **Require**

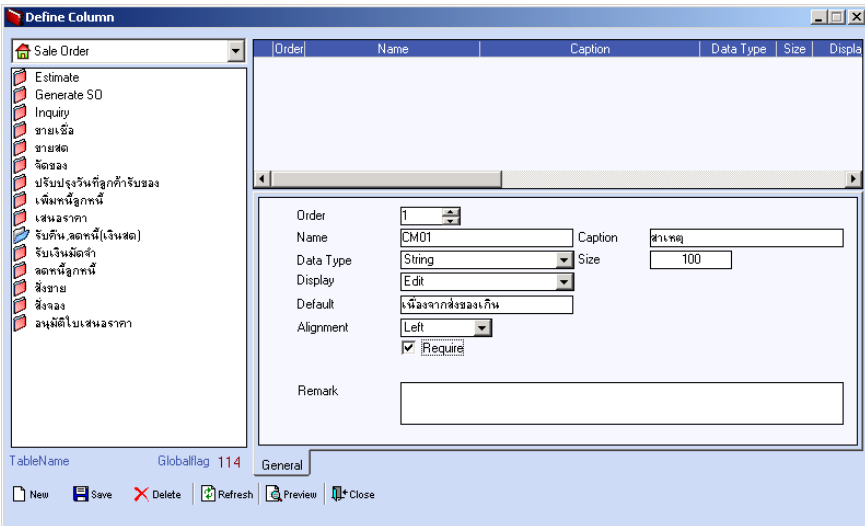
เป็นการกำหนดว่า Define Column นี้ ต้องบันทึก ทุกครั้งหรือไม่ ถ้าต้องการให้กำหนดดังรูป Require

◆ **Remark**

เป็นการบันทึกคำอธิบายเพิ่มเติม(ถ้ามี)



- การกำหนด Data Type เป็น Date นั้น จะเลือกการแก้ไข (Display) เป็นแบบ Edit ได้อย่างเดียวเท่านั้น และโปรแกรมจะ Set ค่า Default ให้เป็น today() โดยอัตโนมัติไม่จำเป็นต้องแก้ไขอีก
- โปรแกรมจะ Set ค่าตำแหน่งใน Column (Alignment) ให้โดยอัตโนมัติตาม Data Type ดังนี้
 - Left เมื่อกำหนด Data Type เป็น String
 - Center เมื่อกำหนด Data Type เป็น Date
 - Right เมื่อกำหนด Data Type เป็น Integer และ Decimal
- **Require** หากกำหนด Require Define Column แล้ว ถ้า Column นั้นเป็นค่าว่าง (ไม่มีข้อมูล) จะไม่สามารถจัดเก็บรายการบันทึกได้ ซึ่งจะมี Message เตือน



 ตัวอย่าง Define Column Setup

◆ Display

Date คือข้อมูลที่เป็นชนิดวันที่ ซึ่งเมื่อกำหนดรูปแบบเป็น Date แล้วจะไม่มี Column Size ขึ้นมาให้เพื่อกำหนดจำนวน Digit

เป็นการกำหนดลักษณะการแก้ไขข้อความที่บันทึกลงใน Define Column ซึ่งจะมีให้เลือกลักษณะการแก้ไข 3 แบบคือ

Edit ใช้สำหรับการแก้ไขข้อมูลที่บันทึกลงใน Define Column สำหรับข้อมูลที่เป็นชนิด String และ Date

Edit Mask ใช้สำหรับการแก้ไขข้อมูลที่บันทึกลงใน Define Column สำหรับข้อมูลที่เป็นชนิด Integer และ Decimal โดยที่เมื่อ Click เลือกเป็น Edit Mask จะมี Field Format ขึ้นมาให้เพื่อแก้ไขรูปแบบของการแสดงตัวเลข ดังรูป

Data Type	Decimal	Format	####.##00
Display	Edit Mask		

DDLB (Drop Down List Box)

ใช้สำหรับการแก้ไขข้อมูลที่บันทึกลงใน Define Column สำหรับข้อมูลที่เป็นชนิด String Integer และ Decimal ที่มีมากกว่า 1 ชุด ข้อความ จึงทำให้ต้องมี Drop Down เพื่อที่จะเลือกได้ว่าต้องการชุดข้อความไหน โดยที่เมื่อ Click เลือกเป็น DDLB จะมี Column ชุดคำสั่งขึ้นทางด้านขวามือ เพื่อให้กำหนดค่าที่ต้องการใช้งาน ดังรูป

Data Type	Decimal	
Display	DDLB	
Default		
Alignment	Left	
	<input type="checkbox"/> Require	
	<input checked="" type="checkbox"/> Edit	

Order	Values
1	15.65
2	20.03
3	30.02



ซึ่งลักษณะการกำหนดนั้นต้องสัมพันธ์กับ Data Type ด้วย คือ

String Column Value ต้องเป็นข้อความ

Integer Column Value ต้องเป็นตัวเลข ไม่มีทศนิยม

Decimal Column Value ต้องเป็นตัวเลข และมีทศนิยม และโปรแกรมจะ Set ค่า

√ Edit ให้โดยอัตโนมัติ ซึ่งจะทำได้ทั้งสามแบบ แก้ไขข้อความได้ที่หน้าต่างบันทึกการ

◆ **Default**

ใช้สำหรับกำหนดข้อมูลที่ต้องการให้โปรแกรมแสดงที่ Define Column ให้อัตโนมัติทุกครั้งที่เปิดใช้หน้าต่างบันทึก แต่สามารถแก้ไขเปลี่ยนแปลงได้ ดังรูป

Data Type	String	Size	100
Display	Edit		
Default	พิเศษ เฉพาะที่สิงคโปร์ใน 30 วัน		
Alignment	Left		
	<input type="checkbox"/> Require		

◆ **Alignment**

เป็นการจัดตำแหน่งการแสดงผลข้อมูลใน Define Column ซึ่งมี 3 แบบคือ

Left คือการจัดตำแหน่งทางด้านซ้ายของ Column

Center คือการจัดตำแหน่งกึ่งกลางของ Column

Right คือการจัดตำแหน่งทางด้านขวาของ Column

◆ **Require**

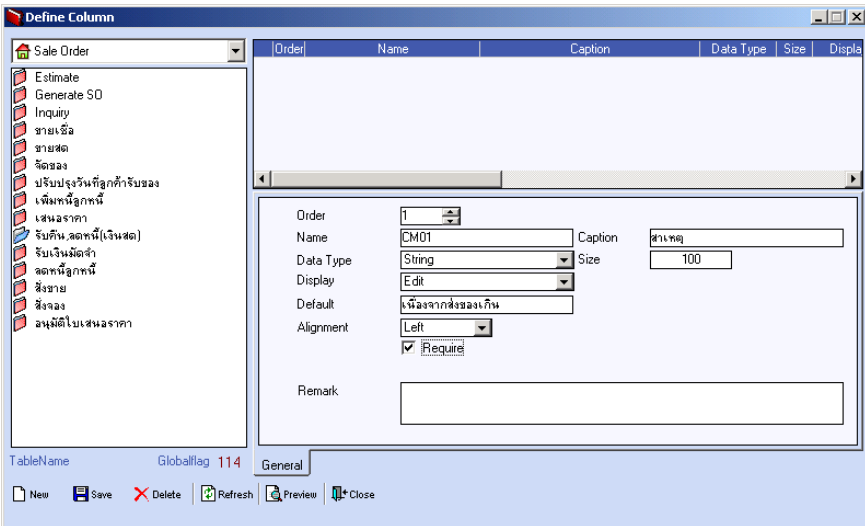
เป็นการกำหนดว่า Define Column นี้ ต้องบันทึก ทุกครั้งหรือไม่ ถ้าต้องการให้กำหนดดังรูป Require

◆ **Remark**

เป็นการบันทึกคำอธิบายเพิ่มเติม(ถ้ามี)



- การกำหนด Data Type เป็น Date นั้น จะเลือกการแก้ไข (Display) เป็นแบบ Edit ได้อย่างเดียวเท่านั้น และโปรแกรมจะ Set ค่า Default ให้เป็น today() โดยอัตโนมัติไม่จำเป็นต้องแก้ไขอีก
- โปรแกรมจะ Set ค่าตำแหน่งใน Column (Alignment) ให้โดยอัตโนมัติตาม Data Type ดังนี้
 - Left เมื่อกำหนด Data Type เป็น String
 - Center เมื่อกำหนด Data Type เป็น Date
 - Right เมื่อกำหนด Data Type เป็น Integer และ Decimal
- **Require** หากกำหนด Require Define Column แล้ว ถ้า Column นั้นเป็นค่าว่าง (ไม่มีข้อมูล) จะไม่สามารถจัดเก็บรายการบันทึกได้ ซึ่งจะมี Message เตือน



 ตัวอย่าง Define Column Setup