

▶▶▶ 15. Import From Text

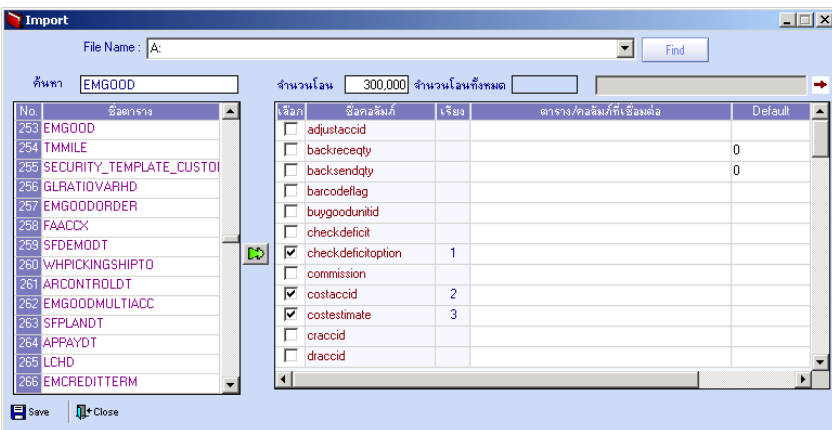
เป็นการ Import ข้อมูลในรูปแบบของ Text File ซึ่งการ Import ข้อมูลนี้ผู้ใช้จะต้องจัดลำดับของ Column Text File ให้ตรงกับชื่อ Table ของโปรแกรม ที่ต้องการ Import ข้อมูลเข้ามา (ซึ่งดูความหมายได้จาก Data Structure) มีวิธีการใช้งาน ดังนี้

File name เป็นชื่อ File Text ที่ต้องการ Import เข้าโปรแกรม ทำการเลือก File โดยการ Click ที่ Find เพื่อค้นหา Text File ที่ต้องการใช้ Import

ค้นหา ให้พิมพ์ชื่อตารางที่ต้องการ Import ข้อมูล โดยโปรแกรม จะทำการค้นหาให้อัตโนมัติ หรือจะ Click เลือกชื่อตารางที่ต้องการ Import ข้อมูลเข้าสู่ Database ก็ได้

ปุ่มประมวลผล ให้ Click ที่ลูกศรสีเขียว โดยโปรแกรมจะแสดงชื่อ Column ที่อยู่ใน Table ตามที่เลือกให้อัตโนมัติ จากนั้นให้ Click เลือก Column ที่ต้องการ Import ข้อมูล ซึ่งโปรแกรมจะเรียงลำดับของ Column ให้อัตโนมัติ ซึ่งผู้ใช้จะต้องจัด Column ให้ตรงตามที่โปรแกรม Default ค่าไว้

OK จากนั้นคลิกปุ่มตกลง (OK) เพื่อทำการ Import ข้อมูล เมื่อโอนข้อมูลเสร็จแล้วให้ Click ที่ Save



🏠 ตัวอย่างการทำ Import From Text