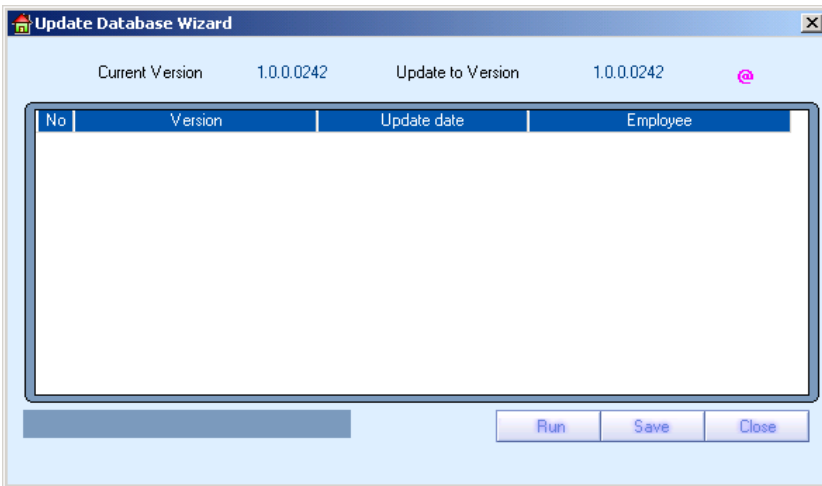


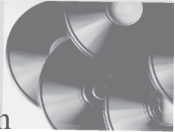
ตัวอย่างหน้าต่าง Query Analyzer

9. Update Database

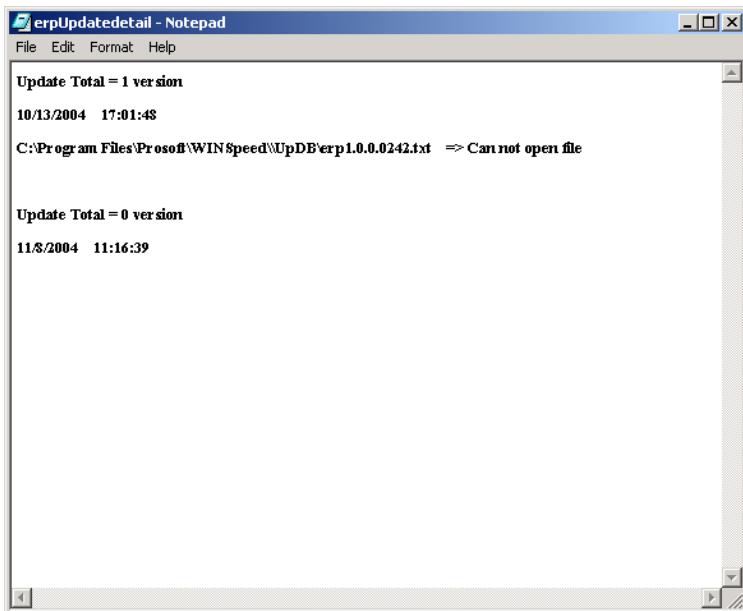
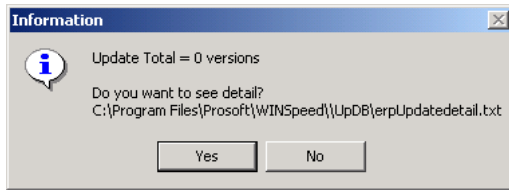
เป็นหน้าต่างที่ใช้สำหรับการ Update Database เพื่อเป็นการปรับโครงสร้างของ Database ให้เป็น Version เดียวกับโปรแกรมที่ได้รับ โดยเมื่อ **คลิกปุ่ม Run** เพื่อทำการปรับปรุงฐานข้อมูล โปรแกรมจะทำการ Backup Database ไว้ที่เครื่อง Server ให้อัตโนมัติ ก่อนที่จะทำการปรับปรุงฐานข้อมูลให้



ตัวอย่างการ Update Database



การตรวจสอบ Version ที่ทำการปรับปรุงไปแล้วนั้น สามารถตรวจสอบได้จากหน้าต่าง Update Detail โดยที่เมื่อโปรแกรม Run Update เสร็จเรียบร้อยแล้วจะมีหน้าต่าง Information ขึ้นมาสอบถามว่าต้องการดูรายละเอียดหรือไม่ ถ้าตอบ Yes โปรแกรมจะแสดงรายละเอียดให้ว่ามี การปรับปรุงส่วนใดบ้าง และสำเร็จหรือไม่ ถ้าตอบ No โปรแกรมจะไม่แสดงรายละเอียดของการ Update



🏠 ตัวอย่าง Update Detail