
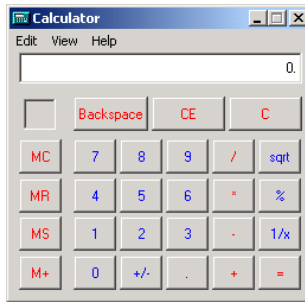




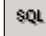
7. Calculator

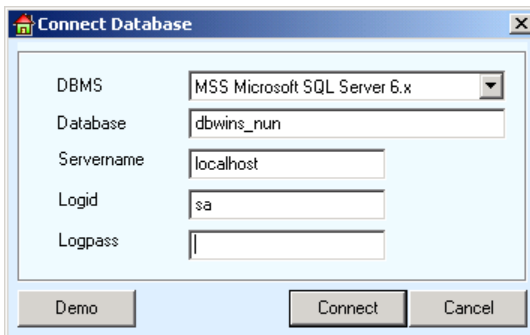
เป็นหน้าต่างแสดงเครื่องคิดเลขเพื่อใช้ในการคำนวณ ให้คลิกปุ่มรูปภาพ  โปรแกรมจะแสดงเครื่องคิดเลขให้อัตโนมัติ การใช้งานสามารถใช้คำสั่งที่แป้นคีย์บอร์ดได้ปกติ



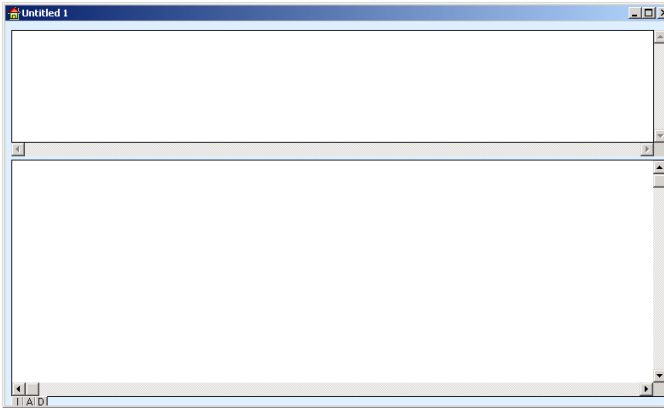
 ตัวอย่างเครื่องคิดเลข

8. Query Analyzer

เป็นหน้าต่างสำหรับการใช้คำสั่ง Query เพื่อตรวจสอบ หรือจัดการข้อมูลโดยตรงในฐานข้อมูล (Database) ซึ่งคำสั่งที่ใช้จะต้องเป็นคำสั่งที่ทางโปรแกรมเมอร์เป็นผู้ให้ ให้คลิกปุ่มรูปภาพ  โปรแกรมจะแสดงหน้าต่างสำหรับการ Connect Database ให้ เพื่อเป็นการติดต่อกับฐานข้อมูล เมื่อ Connect สำเร็จโปรแกรมจะแสดงหน้าต่าง Query Analyzer เพื่อให้ใส่คำสั่ง Query



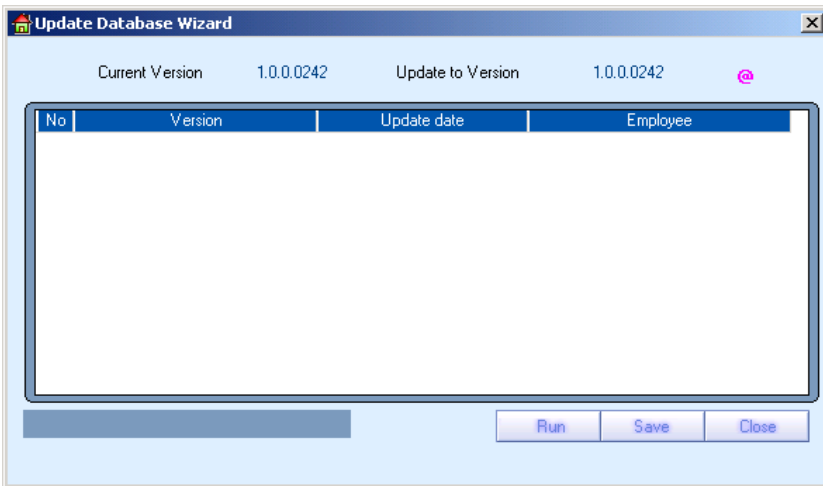
 ตัวอย่างการ Connect Database



ตัวอย่างหน้าต่าง Query Analyzer

9. Update Database

เป็นหน้าต่างที่ใช้สำหรับการ Update Database เพื่อเป็นการปรับโครงสร้างของ Database ให้เป็น Version เดียวกับโปรแกรมที่ได้รับ โดยเมื่อ **คลิกปุ่ม Run** เพื่อทำการปรับปรุงฐานข้อมูล โปรแกรมจะทำการ Backup Database ไว้ที่เครื่อง Server ให้อัตโนมัติ ก่อนที่จะทำการปรับปรุงฐานข้อมูลให้



ตัวอย่างการ Update Database