
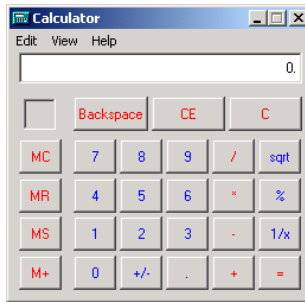




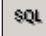
## 7. Calculator

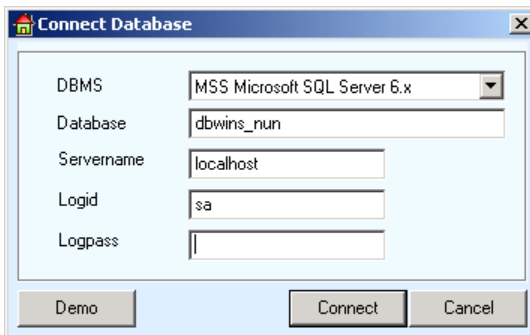
เป็นหน้าต่างแสดงเครื่องคิดเลขเพื่อใช้ในการคำนวณ ให้คลิกปุ่มรูปภาพ  โปรแกรมจะแสดงเครื่องคิดเลขให้อัตโนมัติ การใช้งานสามารถใช้คำสั่งที่แป้นคีย์บอร์ดได้ปกติ



 ตัวอย่างเครื่องคิดเลข

## 8. Query Analyzer

เป็นหน้าต่างสำหรับการใช้คำสั่ง Query เพื่อตรวจสอบ หรือจัดการข้อมูลโดยตรงในฐานข้อมูล (Database) ซึ่งคำสั่งที่ใช้จะต้องเป็นคำสั่งที่ทางโปรแกรมเมอร์เป็นผู้ให้ ให้คลิกปุ่มรูปภาพ  โปรแกรมจะแสดงหน้าต่างสำหรับการ Connect Database ให้ เพื่อเป็นการติดต่อกับฐานข้อมูล เมื่อ Connect สำเร็จโปรแกรมจะแสดงหน้าต่าง Query Analyzer เพื่อให้ใส่คำสั่ง Query



 ตัวอย่างการ Connect Database