
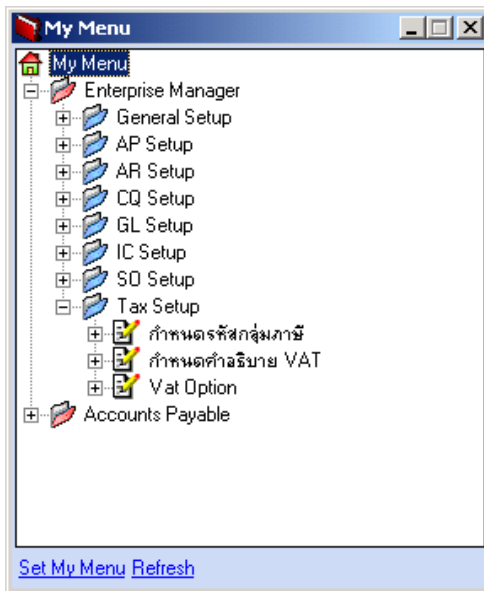



6. My Menu

หลังจากที่มีการ Set My Menu เรียบร้อยแล้ว การเรียกใช้งานจากเมนูที่สร้างเสร็จแล้วนั้น ให้เรียกจากหน้าต่าง My Menu โดยให้ Click ที่ รูปภาพ  โปรแกรมจะแสดงเมนูตามที่ได้ Set ไว้ และให้ Click เลื่อนหน้าจอที่ต้องการใช้งานได้เลยโปรแกรมจะเปิดหน้าจอตามที่เลือกให้

หากต้องการเข้าแก้ไข My Menu ทันทีขณะที่กำลังเปิดใช้งาน My Menu นั้นสามารถทำได้โดยการ Click ที่ Set My Menu (ที่อยู่ด้านล่าง) โปรแกรมจะเปิดหน้าต่าง Set My Menu ให้ เพื่อทำการแก้ไข และหลังจากแก้ไขเสร็จแล้วให้ Click ที่ Refresh เพื่อทำการจัดเรียงข้อมูลใหม่หลังจากมีการแก้ไข



 ตัวอย่างหน้าต่าง My Menu