



5. Set My Menu

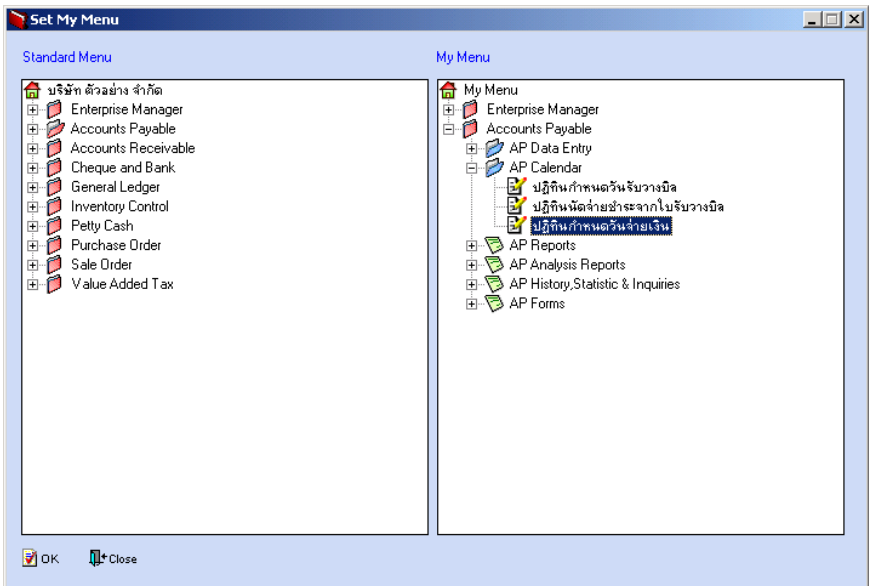
เป็นหน้าต่างที่ใช้ สำหรับสร้างเมนูเพื่อใช้เอง โดยไม่ใช้เมนูของโปรแกรมที่มีอยู่ ซึ่งสามารถทำได้โดย Click ที่ เมนู File \ Set My Menu โปรแกรมจะแสดงหน้าต่างขึ้นมา ซึ่งในหน้าต่างนี้จะแบ่งพื้นที่เป็น 2 ด้านคือ

- ◆ ด้าน Standard Menu จะเป็นเมนูของโปรแกรมตามที่โปรแกรม Set ไว้
- ◆ ด้าน My Menu จะเป็นด้านที่ให้ User สามารถเลือกเมนูมาใช้งานได้เอง

วิธีการสร้าง My Menu ให้เลือกเมนูที่ต้องการใช้จากด้าน Standard Menu โดยการ Click Mouse ค้างไว้ที่ชื่อเมื่อนั้นแล้วลากไปที่ด้าน My Menu ก็จะได้เมนูใหม่เพื่อใช้งาน หลังจากนั้นให้ตอบ OK

แต่หาก**ต้องการที่จะลบรายการเมนู**ที่ไม่ได้ใช้ออก ให้ทำการ Click ขวาที่ชื่อเมนูที่ต้องการลบจากด้าน My Menu แล้วเลือก Delete

และหาก**ต้องการแก้ไขชื่อหรือเปลี่ยนชื่อเมนูใหม่**ก็ให้ทำการ Click ขวาที่ชื่อเมนูที่ต้องการ Rename จากด้าน My Menu แล้วเลือก Rename



🏠 ตัวอย่างการ Set My Menu