
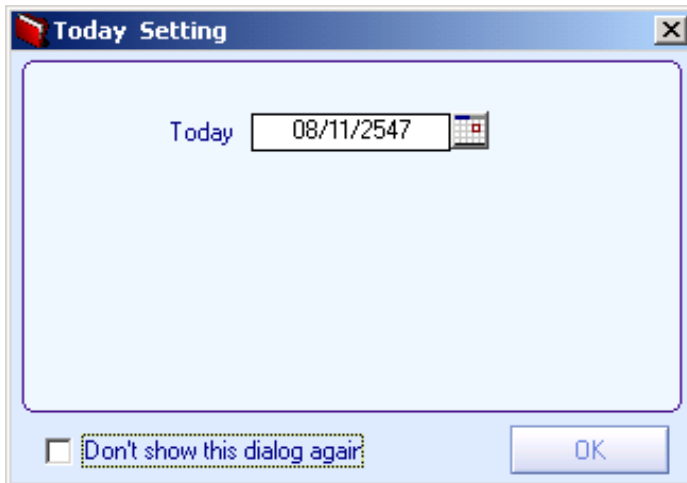


## 2. Today Setting

เป็นการแสดงวันที่ของโปรแกรม เพื่อใช้ในการบันทึกข้อมูล ซึ่งจะนำไปใช้ในส่วนของ การแสดงวันที่เอกสาร (เป็น Default) สามารถเลือกใช้ได้ 2 แบบ ตามการกำหนดไว้ในเมนู General Setup \ General Option คือ

- ◆ ใช้วันที่ของเครื่องคอมพิวเตอร์ คือ โปรแกรมจะ Default วันที่ให้ตามการตั้งค่าจากคอมพิวเตอร์
- ◆ ใช้วันที่ของระบบ (Today Setting) คือ โปรแกรมจะ Default วันที่ให้ตามการตั้งค่าจาก Today Setting นี้

ให้คลิกเลือกรูปภาพ  โปรแกรมจะแสดงหน้าต่าง Today Setting เพื่อแสดงวันที่ปัจจุบันของโปรแกรมให้และ ตอนที่ Log in เข้าโปรแกรมทุกครั้งโปรแกรมจะแสดงหน้าต่าง Today Setting ถ้าไม่ต้องการให้แสดงก็คลิกเลือกคำสั่ง Don't Show this dialog again



🏠 ตัวอย่างการกำหนด Today Setting