

▶▶▶ การ Running Program WINSpeed 5.0

- ① เมื่อทำการ Double Click เพื่อเปิดโปรแกรม WINSpeed 5.0 โปรแกรมจะแสดงหน้าต่าง LOG IN เพื่อให้ใส่ชื่อ และ Password ของ User ในการเข้าใช้งานโปรแกรม

ขั้นตอนการทำงาน

เมื่อเปิดโปรแกรมครั้งแรก หน้าต่าง LOG IN จะแสดงค่าว่างทั้งหมดให้ผู้ใช้งานปฏิบัติดังนี้

User Name	ให้ระบุเป็น ADMIN เนื่องจากการใช้โปรแกรมครั้งแรก ยังไม่มีการกำหนด Password ของผู้ใช้งาน
Password	กรณีที่มีการกำหนดสิทธิ์ผู้ใช้งานแล้ว เมื่อมีการ Run Program ครั้งต่อไปจะต้องระบุ Password ในการเข้าโปรแกรมตามที่กำหนดไว้ใน เมนูกำหนด Password
Remember Password	หากต้องการให้โปรแกรมจำ Password ล่าสุดไว้ ก็ให้คลิกเลือก เพราะเมื่อมีการ Run Program ครั้งต่อไปจะได้ไม่ต้องระบุรหัสผ่านใหม่ทุกครั้ง
Rename Your Profile	เป็นการกำหนดรูปแบบของ Profile ในการ Log In เข้าระบบ WINSpeed 5.0 ซึ่งสามารถกำหนดได้หลายรูปแบบ จะทำให้ผู้ใช้ไม่ต้องเสียเวลาในการกำหนด Profile เพื่อเข้าโปรแกรมทุกครั้ง
DBMS	สามารถเลือกรูปแบบของ DBMS (Database management system) ได้ 3 รูปแบบคือ <ul style="list-style-type: none"> ◆ SQL Server ◆ SQL Anywhere ◆ Oracle

Server Name ให้ระบุชื่อเครื่องที่เป็นเครื่อง SERVER
 Database ให้ระบุชื่อ Database ที่ต้องการใช้งาน
 Login / Log pass ให้ระบุชื่อของผู้ใช้ที่อนุญาตให้เข้าถึง Database ได้ ตามการกำหนดไว้ตอนสร้าง Database ใน SQL-Enterprise Manager ถ้าไม่มีให้ระบุเป็น sa (System Administrator) คือผู้จัดการระบบ

- ① จากนั้นให้ตอบ OK ก็จะสามารถเข้าโปรแกรม WINSpeed 5.0 ได้ สำหรับการเข้าโปรแกรมในครั้งต่อไปก็ให้เลือกชื่อ Profile ตามที่กำหนดไว้ โดยที่ไม่ต้องกลับมาบันทึกรายละเอียดตามข้างต้นใหม่



🏠 ตัวอย่างการบันทึก LOG IN



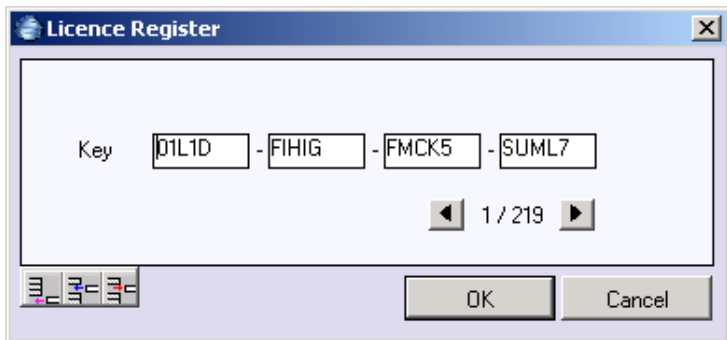
- ① หลังจากที่เราเข้าโปรแกรม WINSpeed 5.0 แล้วผู้ใช้จะต้องบันทึก License Register โดยเข้าที่ Help\ License Register โดยจะต้องบันทึกหมายเลขของ CD KEY ที่ทางบริษัทให้ไป และ จะต้องบันทึกชื่อบริษัท ให้ถูกต้องตามการสั่งซื้อด้วย เพราะถ้าไม่บันทึกหรือบันทึกไม่ถูกต้องจะไม่สามารถใช้งานโปรแกรมได้ และกรณีที่มีหลายบริษัทให้คลิกปุ่ม เพิ่ม Row และระบุ CD Key ตามที่ให้ไปด้วย

ตัวอย่างเช่น

ชื่อลูกค้า # บริษัท โปรซอฟท์ คอมเทค จำกัด


Product # WINSpeed 5.0

CD-Key # ZX8J6-PJPPK-B8N34-XPDH7



 License Register

กำหนดข้อมูลบริษัท	
รหัสบริษัท	Demo เลขประจำตัวผู้เสียภาษี 3325236332
ชื่อบริษัท	บริษัท ตัวอย่าง จำกัด
ชื่อบริษัท (Eng)	Demo Company Co., Ltd.
ชื่อผู้ประกอบการ	บริษัท ตัวอย่าง จำกัด
ชื่อผู้ประกอบการ (Eng)	SAMPLE CO.,LTD.
ที่อยู่	2571/1 ซอฟต์แวร์รีสอร์ท ถนนรามคำแหง แขวงหัวหมาก เขตบางกะปิ กรุงเทพฯ 10240
ที่อยู่ (Eng)	2571/1 SoftwareResort Ramkhamheang Rd. Huamark Bangkokpi Bangkok 10240
โทรศัพท์	0-2739-5900 Auto
แฟกซ์	0-2739-5910,0-2739-5940
E-mail	sale@sample.co.th
Homepage	www.sample.co.th
Logo	C:\Program Files\Prosoft\WINSpeed 4.0\Bmp\PROSOFT.BMP



Save Refresh Preview Print + Close

เมนูกำหนดข้อมูลบริษัท



- ① การเข้าโปรแกรมครั้งแรกจะไม่มีหน้าต่างสำหรับให้เลือกรหัสสาขา แต่ถ้ามีการกำหนดรหัสสาขาแล้วเมื่อ Run Program ครั้งต่อไป จะมีหน้าต่างเลือกสาขาแสดง เพื่อให้เลือกสาขาที่ต้องการเข้าใช้งาน ดังรูป

