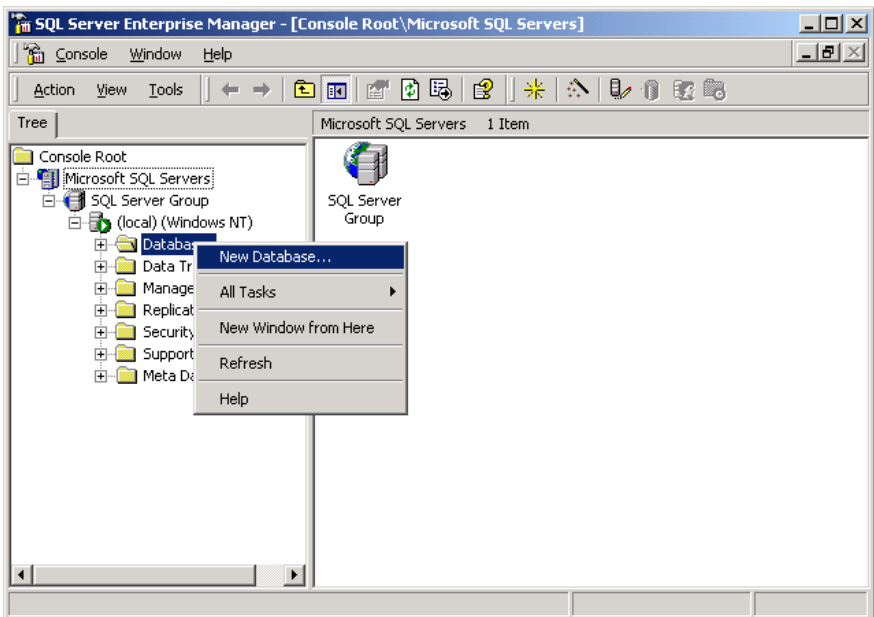




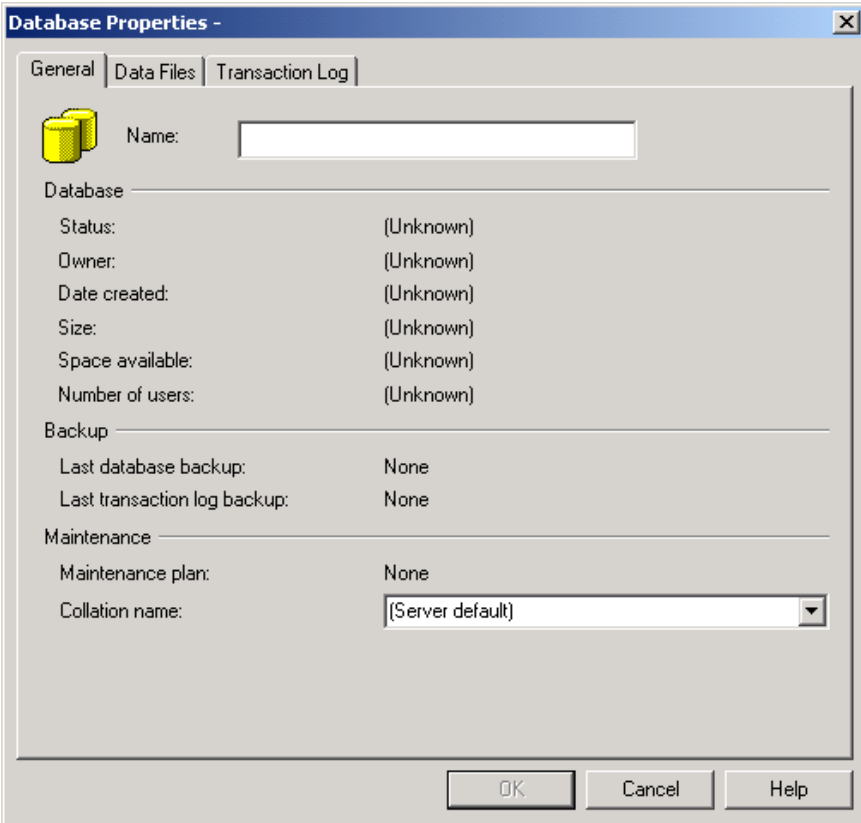
▶▶▶ วิธีการสร้าง Database

การสร้าง Database นั้นจะต้องทำการสร้างที่เครื่อง Server ที่เป็น Window 2000 Server
ขั้นตอนการทำงาน

1. ให้ผู้ใช้ Copy File Backup Database ที่ทางบริษัทให้ไว้ ไปวางที่ Folder \ MSQL\Backup
2. ทำการสร้าง Database ใน SQL Server Enterprise Manager (เปิดโปรแกรมได้ โดยการเลือกที่ Start \ Program\ Microsoft SQL Server\ Enterprise Manager)
3. Click เลือกชื่อ Server เพื่อให้โปรแกรม Server ทำงานก่อน
4. สร้าง Database ใหม่ด้วยการ Click ขวาที่ Folder Databases เลือก New Database ดังรูป

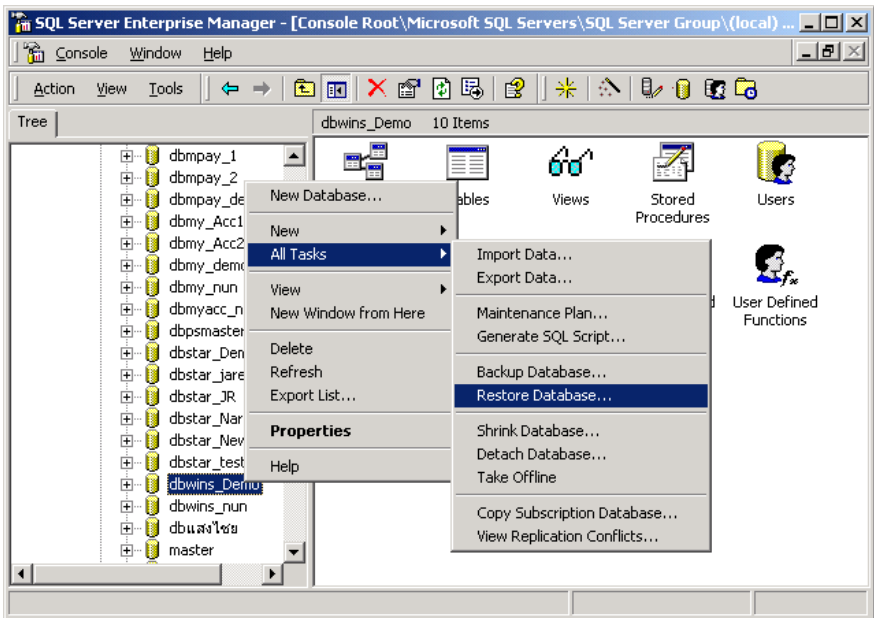


- โปรแกรมจะแสดงหน้าต่าง Database Properties ให้ผู้ใช้ตั้งชื่อ Database ใหม่ เช่น dbwinspeed เป็นต้น จากนั้นคลิกปุ่ม OK ดังรูป

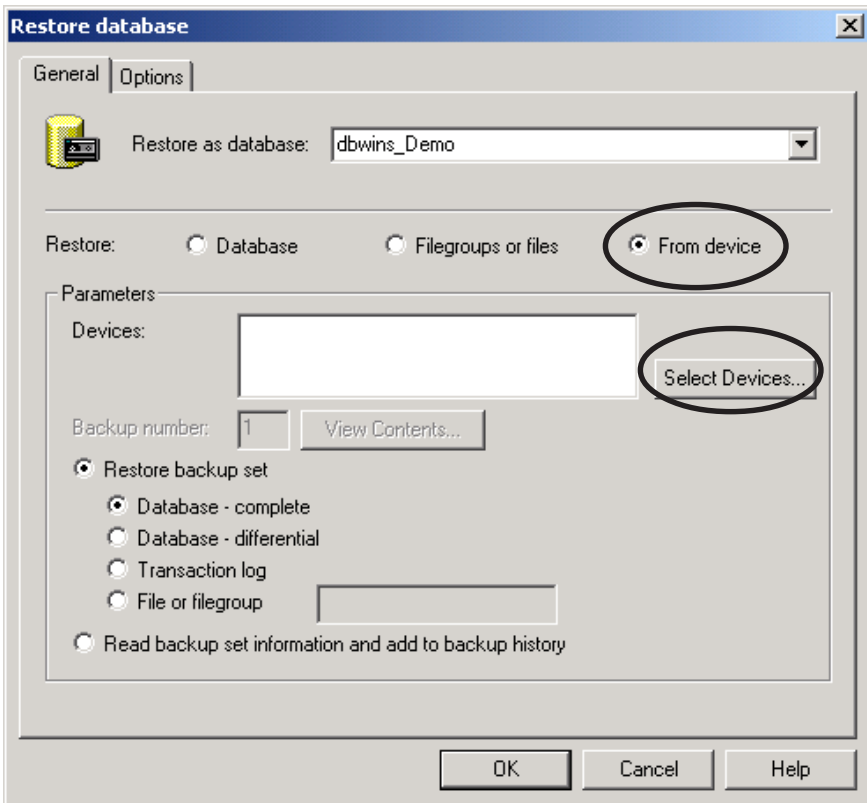




6. หลังจากที่เราสร้าง Database เสร็จแล้ว จะมีชื่อ Database นั้นแสดงให้เห็นทันที ให้ทำการ Click ขวาที่ชื่อ Database ที่สร้างขึ้นมาใหม่ จะมีหน้าต่างขึ้นมา ให้เลือกรายการ ให้เลือกที่ All Tasks \ Restore Database จากนั้นโปรแกรม ก็จะแสดงหน้าต่าง Restore Database ให้ดังรูป

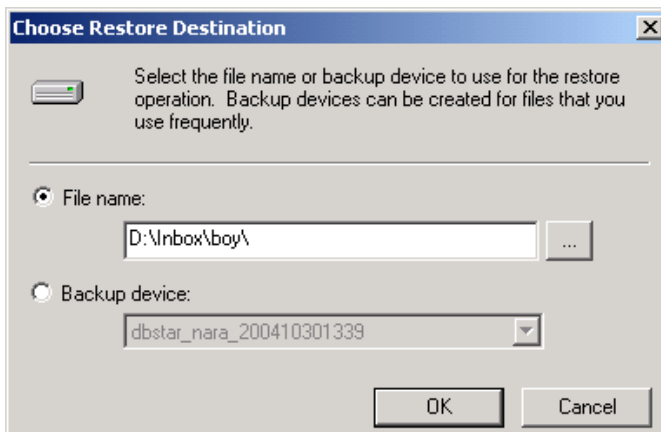
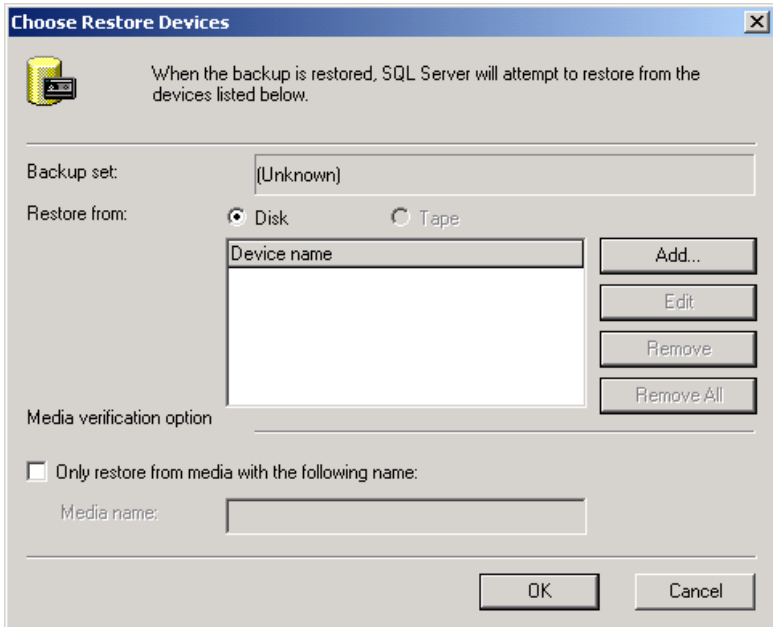



7. เมื่อโปรแกรมแสดงหน้าต่าง Restore Database ให้ทำตามขั้นตอนดังนี้
 - ◆ Click Restore : Option Form device และ Click ปุ่ม Select Device โปรแกรมจะแสดงหน้าต่าง Choose Restore Device

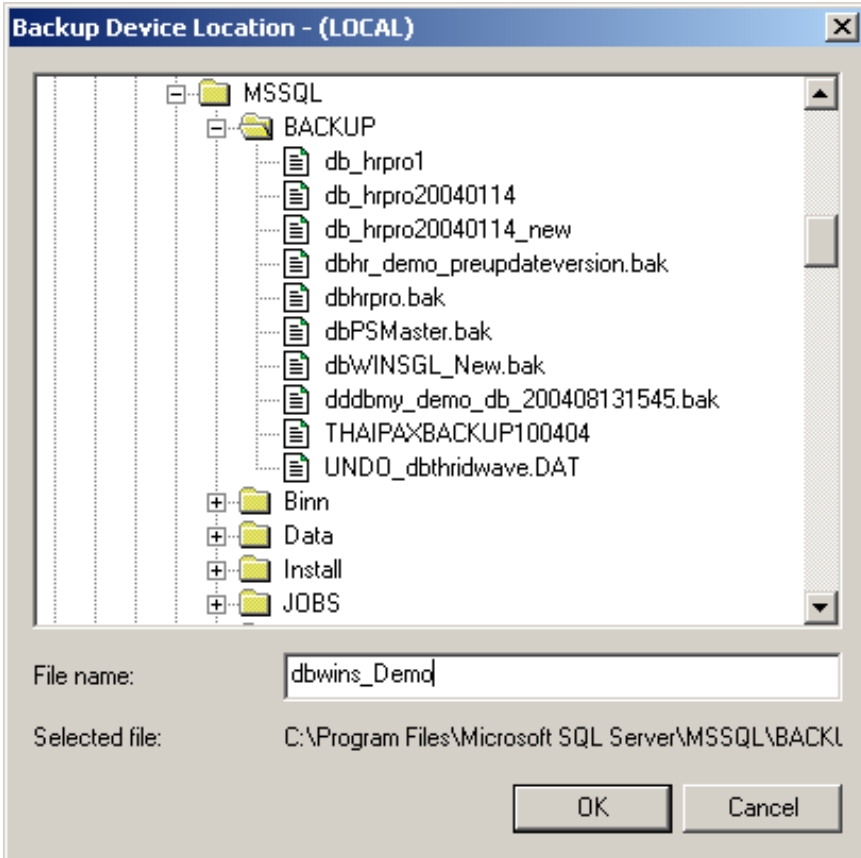




- ◆ ให้ Click ปุ่ม Add ในหน้าต่าง Choose Restore Device โปรแกรม จะแสดงหน้าต่าง Choose Restore Destination เพื่อให้ทำการเลือก File Backup ที่ต้องการนำมา Restore



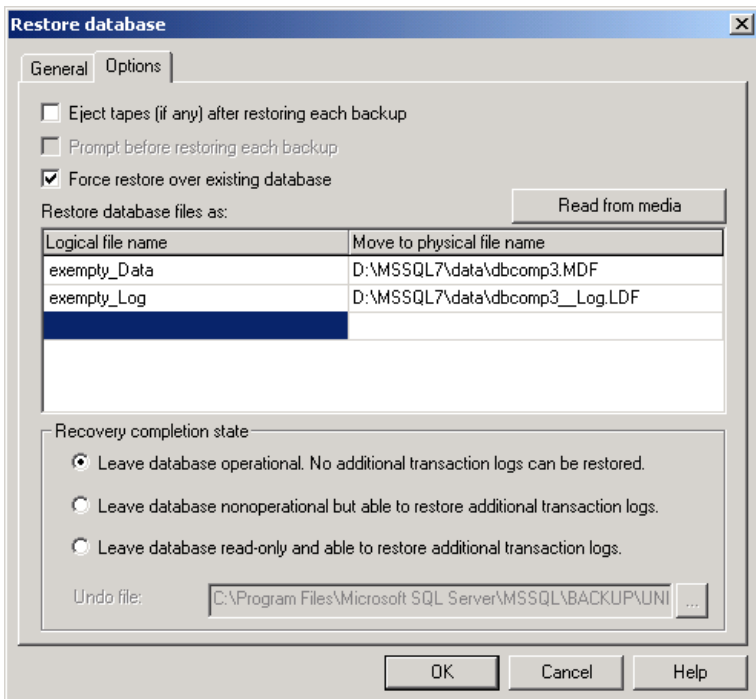
- ◆ Click ปุ่ม  เพื่อเลือก File Backup Database ที่อยู่ใน MSSQL Backup ให้คลิกเลือก File Backup Database ที่ต้องการนำมา Restore



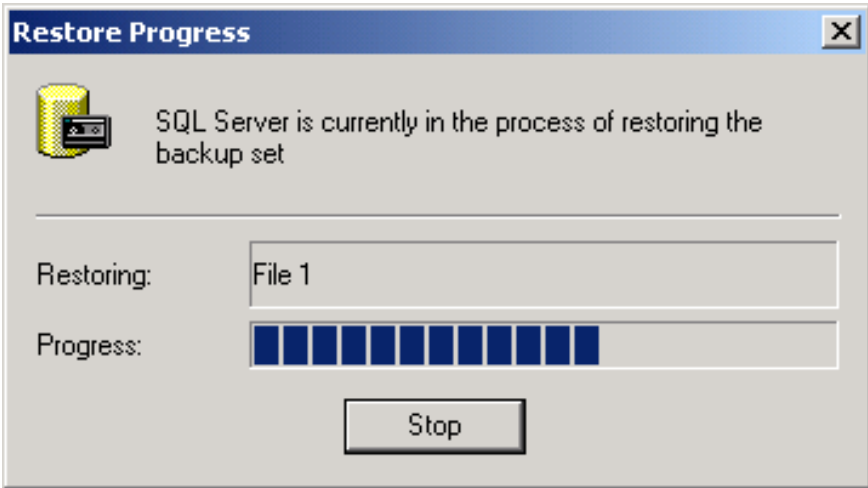


- ◆ หลังจากที่เราเลือก File Backup Database แล้วให้ตอบ OK ไปจนกลับมาที่หน้าต่าง Restore Database อีกครั้ง จากนั้นให้คลิก Tab Option เพื่อเปลี่ยนชื่อ Database ใหม่ ซึ่งมีขั้นตอนดังนี้
 1. ให้คลิกเลือก Option Force Restore over existing database
 2. ใน Column : Move to physical file name ให้เปลี่ยนชื่อ Database ใหม่ตามที่ได้มีการตั้งชื่อไว้ และให้ระบุ Path ของ Database ที่เป็น Location ของ SQL เช่น

สมมติ Folder MSSQL อยู่ที่ Drive: C และ Database Name: dbWINSpeed
 บันทึกเป็น Data --- C:\ Program File \ Microsoft SQL Server \ MSSQL \
 data \ dbWINSpeed.MDF
 Log -----C:\ Program File \ Microsoft SQL Server \ MSSQL \
 data\ dbWINSpeed. LDF



- ◆ จากนั้นตอบ OK โปรแกรมก็จะทำการ Restore Database ให้ดังรูป



- ◆ เมื่อทำการ Restore สำเร็จ โปรแกรมจะแสดง Message ว่า Successfully จากนั้นให้ตอบ OK ดังรูป

